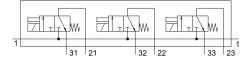
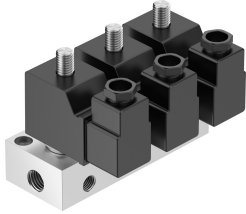


電磁閥 BMCH-3-3-1/8

訂貨編號: 6687

FESTO



資料表

特性	值
閥功能	3x 三口二位，單穩態，常閉
驅動方式	電控
標準標稱流量	160 l/min
工作口	G1/8
工作壓力	-0.095 MPa...0.7 MPa -0.95 bar...7 bar
結構特點	具回位彈簧的提動閥
復位類型	彈簧復位
防護等級	IP65
公稱通徑	2.5 mm
密封原理	軟密封
最大閥位數量	3
嚮導類型	直接
適用於真空	是
功耗，推	30 W
功耗，保持	22 W
工作介質	壓縮空氣，符合 ISO 8573-1:2010 [7:4:4]
工作和嚮導介質說明	可用潤滑介質工作（之後須一直潤滑介質工作）
油漆濕潤缺陷物質（PWIS）符合性	VDMA24364-B2-L
介質溫度	-10 °C...60 °C
環境溫度	-5 °C...40 °C
產品重量	1010 g
電氣介面	插頭
安裝方式	具通孔
氣動介面，氣口 1	G1/4
氣動介面，氣口 2	G1/8
氣動介面，氣口 3	G1/8
外殼材質	鋁