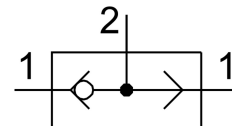


或閘 OS-1/8-B

訂貨編號: 6681

FESTO



資料表

特性	值
閥功能	「或」功能
氣動介面，氣口 1	G1/8
氣動介面，氣口 2	G1/8
安裝方式	具通孔
標準標稱流量	500 l/min
工作壓力	1 bar...10 bar
環境溫度	-10 °C...60 °C
外殼材質	精製鋁合金
工作介質	壓縮空氣，符合 ISO 8573-1:2010 [7:-:-]
公稱通徑	4 mm
安裝位置	可選
工作和嚮導介質說明	可用潤滑介質工作 (之後須一直潤滑介質工作)
油漆濕潤缺陷物質 (PWIS) 符合性	VDMA24364-B1/B2-L
介質溫度	-10 °C...60 °C
產品重量	45 g
氣動介面，氣口 3	G1/8
材料說明	RoHS 合規
密封件材質	NBR