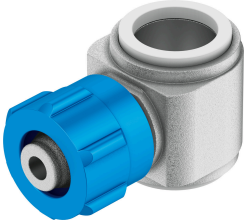


環形管接頭 LK-1/8-PK-6-KU

訂貨編號: 6281

FESTO



資料表

| 特性 | 值 |
|---------------------|---------------------|
| 操作壓力的溫度範圍 | 0 bar...10 bar |
| 海事分類 | 參見證書 |
| 油漆濕潤缺陷物質 (PWIS) 符合性 | VDMA24364-B1/B2-L |
| 氣動介面, 氣口 1 | 外螺紋 G1/8 |
| 氣動介面, 氣口 2 | 用於倒鉤接頭內徑 6 mm, 具有螺帽 |
| 材料說明 | RoHS 合規 |