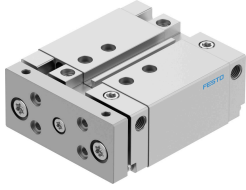


導向桿氣缸 DFM-25-30-B-PPV-A-KF

訂貨編號: 578921

FESTO



資料表

特性	值
行程	30 mm
活塞直徑	25 mm
工作模式, 驅動單元	聯接板
緩衝	氣動緩衝, 兩端可調
安裝位置	可選
導軌	循環滾珠軸承導軌
結構特點	導軌
位置偵測	透過近接開關
工作壓力	0.15 MPa...1 MPa 1.5 bar...10 bar
工作模式	雙作用
工作介質	壓縮空氣, 符合 ISO 8573-1:2010 [7:4:4]
工作和嚮導介質說明	可用潤滑介質工作 (之後須一直潤滑介質工作)
耐腐蝕等級 CRC	0 - 無耐腐蝕能力
油漆濕潤缺陷物質 (PWIS) 符合性	VDMA24364-B1/B2-L
無塵室等級	7 級, 符合 ISO 14644-1
環境溫度	-5 °C...60 °C
端位的衝擊能量	0.3 J
6 bar 時的理論出力值, 返回行程	247 N
6 bar 時的理論力值, 前進行程	295 N
備用介面	查看產品圖檔
氣動介面	G1/8
材料說明	RoHS 合規
蓋子材料	精製鋁合金
密封件材質	NBR
外殼材質	精製鋁合金
活塞桿材質	高合金不鏽鋼