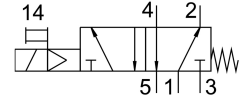
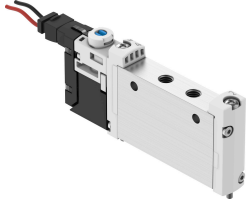


電磁閥 VUVG-L10-M52-MT-M7-1H2L-W1

訂貨編號: 578163

FESTO



資料表

| 特性 | 值 |
|-----------------|------------------------------------|
| 閥功能 | 五口二位，單穩態 |
| 驅動方式 | 電控 |
| 閥尺寸 | 10 mm |
| 標準標稱流量 | 320 l/min |
| 工作口 | M7 |
| 操作電壓 | 24 V DC |
| 工作壓力 | 0.3 MPa...0.8 MPa 3 bar...8 bar |
| 結構特點 | 活塞閘閥 |
| 復位類型 | 彈簧復位 |
| 認證 | RCM 商標 c UL us - 認證 (OL) |
| 防護等級 | IP40 具有插入式插座 |
| 公稱通徑 | 2.8 mm |
| 排氣功能 | 具有節流選項 |
| 密封原理 | 軟密封 |
| 安裝位置 | 可選 |
| 手動裝置 | 鎖定式 按鈕式 封蓋式 |
| 嚮導類型 | 嚮導驅動 |
| 嚮導氣源 | 內嚮導 |
| 搭接 | 正重疊 |
| 嚮導壓力 Mpa | 0.3 MPa...0.8 MPa |
| 嚮導壓力 | 3 bar...8 bar |
| 適用於真空 | 否 |
| 關閉時間 | 24 ms |
| 打開時間 | 8 ms |
| 持續通電率 | 100% |
| 0 訊號的最大正向測試脈衝 | 700 µs |
| 訊號為 1 的最大反向測試脈衝 | 900 µs |
| 線圈的特性參數 | 24 V DC: 1.0 W |

| 特性 | 值 |
|-----------------------|--|
| 允許的電壓波動 | +/- 10 % |
| 工作介質 | 壓縮空氣，符合 ISO 8573-1:2010 [7:4:4] |
| 工作和嚮導介質說明 | 可用潤滑介質工作 (之後須一直潤滑介質工作) |
| 抗振性 | 運輸應用測試，嚴重性等級 2，符合 FN 942017-4 和 EN 60068-2-6 |
| 環境和介質溫度的限制 | -5 ... 50° C 不具有保持電流降功能 |
| 耐衝擊性 | 衝擊測試，嚴重性等級 2，符合 FN 942017-5 和 EN 60068-2-27 |
| 耐腐蝕等級 CRC | 2 - 中等耐腐蝕能力 |
| 油漆濕潤缺陷物質 (PWIS) 符合性 | VDMA24364-B1/B2-L |
| 介質溫度 | -5 °C...60 °C |
| 環境溫度 | -5 °C...60 °C |
| 產品重量 | 44 g |
| 電氣介面 | 透過電氣連接板 |
| 安裝方式 | 是否要： 在氣路板上 具通孔 |
| 氣動介面，氣口 1 | M7 |
| 氣動介面，氣口 2 | M7 |
| 氣動介面，氣口 4 | M7 |
| 氣動介面，氣口 5 | M7 |
| 材料說明 | RoHS 合規 |
| 密封件材質 | HNBR NBR |
| 外殼材質 | 精製鋁合金 |