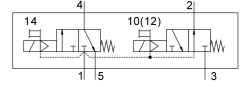


電磁閥 VUVS-LT20-T32H-MD-G18-F7-1C1

訂貨編號: 577523

FESTO



資料表

特性	值
閥功能	2 個三口二位閥，開/閉，單穩態
驅動方式	電控
閥尺寸	21 mm
標準標稱流量	600 l/min
工作口	G1/8
操作電壓	24 V DC
工作壓力	0.25 MPa...1 MPa 2.5 bar...10 bar
結構特點	提動座
復位類型	彈簧復位
認證	c UL us - 認證 (OL)
防護等級	IP65 具有插入式插座 符合 IEC 60529 標準
公稱通徑	5.2 mm
排氣功能	具有節流選項
密封原理	軟密封
安裝位置	可選
手動裝置	鎖定式 按鈕式
嚮導類型	嚮導驅動
嚮導氣源	內嚮導
流向	不可逆
搭接	重疊
b 值	0.34
c 值	2.3 l/sbar
關閉時間	23 ms
打開時間	9 ms
持續通電率	100%
0 訊號的最大正向測試脈衝	1900 µs
訊號為 1 的最大反向測試脈衝	2700 µs
線圈的特性參數	24 V DC: 2.6 W

特性	值
允許的電壓波動	+/- 10 %
工作介質	壓縮空氣，符合 ISO 8573-1:2010[7:4:4]
工作和嚮導介質說明	可用潤滑介質工作（之後須一直潤滑介質工作）
抗振性	運輸應用測試，嚴重性等級 2，符合 FN 942017-4 和 EN 60068-2-6
耐衝擊性	衝擊測試，嚴重性等級 2，符合 FN 942017-5 和 EN 60068-2-27
耐腐蝕等級 CRC	2 - 中等耐腐蝕能力
油漆濕潤缺陷物質（PWIS）符合性	VDMA24364-B1/B2-L
介質溫度	-10 °C...60 °C
嚮導介質	壓縮空氣，符合 ISO 8573-1:2010[7:4:4]
環境溫度	-5 °C...60 °C
產品重量	245 g
電氣介面	類型 C 符合 EN 175301-803 標準
安裝方式	是否要： 在氣路板上 具通孔
通風介面	非管式
嚮導排氣口 82	M5
嚮導排氣口 84	M5
氣動介面，氣口 1	G1/8
氣動介面，氣口 2	G1/8
氣動介面，氣口 3	G1/8
材料說明	RoHS 合規
密封件材質	HNBR NBR TPE-U(PU)
外殼材質	壓鑄鋁 含塗層
螺絲材料	鍍鋅鋼