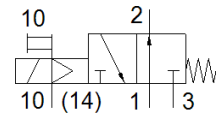
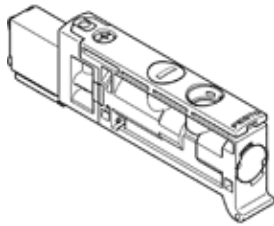


電磁閥

VUVB-ST12-M32U-MZD-QX-D-1T1

料號: 576004

FESTO



技術參數

特性	值
閥功能	3/2 常開, 單穩態
驅動類型	電動
閥尺寸	12 mm
標準額定流量	240 ... 400 l/min
Operating pressure MPa	0.28 ... 0.8 MPa
操作壓力	2.8 ... 8 bar
設計結構	具彈簧復位的提升閥
防護等級	IP65
額定尺寸	4 mm
排氣功能	不可節流
密封原理	軟性
裝配位置	任何
手動控制	位置鎖定 推力
嚮導類型	由嚮導控制
嚮導氣源	外部
流量方向	不可逆
操作壓力注意事項	0 - 0.8 MPa with external pilot air 0 - 8 bar with external pilot air
Pilot pressure MPa	0.28 ... 0.8 MPa
嚮導壓力	2.8 ... 8 bar
關閉時間	14 ms
開啟時間	6 ms
循環功率	100 %
最大正向測試脈衝具 logic 0	800 µs
最大負向測試脈衝具 logic 1	300 µs
線圈的特性參數	24 V DC: 1 W
容許的電壓波動	+/- 10 %
操作介質	壓縮空氣符合 ISO8573-1:2010 [7:4:4]
注意: 操作和嚮導介質	潤滑操作可行 (隨後需要進一步操作)
耐振動	Transport application test with severity level 1 as per FN 942017-4 and EN 60068-2-6
耐衝擊	Shock test with severity level 1 in accordance with FN 942017-5 and EN 60068-2-27
耐腐蝕等級 CRC	0 - No corrosion stress
PWIS conformity	VDMA24364-B1/B2-L
介質溫度	-5 ... 60 °C
聲壓等級	85 dB(A)
環境溫度	-5 ... 60 °C
產品重量	29.4 g
電氣連接	通過氣路板模組
安裝類型	在底座上
嚮導氣口 14	底座
氣壓連接, 氣口 1	底座
氣壓連接, 氣口 3	底座
氣壓連接, 氣口 5	底座

特性	值
材料備註	符合 RoHS
Material seals	NBR TPE-U(PU)
Material housing	PA-加強
Material Piston slide	鍛造鋁合金