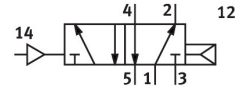
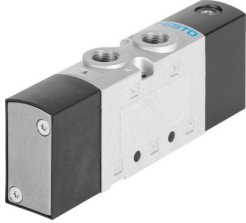


氣控閥

VUWS-L30-M52-A-N38

訂貨編號: 575646

FESTO



資料表

特性	值
閥功能	五口二位, 單穩態
驅動方式	氣動
閥尺寸	31 mm
標準額定流量 (根據 DIN 1343 標準化)	2300 l/min
工作口	3/8 NPT
工作壓力	0.25 Mpa...1 Mpa 2.5 bar...10 bar
結構特點	活塞閘閥
復位類型	氣動彈簧
認證	c UL us - 認證 (OL)
公稱通徑	9.4 mm
排氣功能	具有節流選項
密封原理	軟密封
安裝位置	可選
手動裝置	無
嚮導類型	直接
嚮導氣源	內嚮導
流向	不可逆
搭接	正重疊
嚮導壓力 Mpa	0.25 Mpa...1 Mpa
嚮導壓力	2.5 bar...10 bar
關閉時間	59 ms
打開時間	24 ms
防爆	必須遵守證書中的資訊! 防爆區 1 (ATEX) 防爆區 2 (ATEX) 區 21 (ATEX) 區 22 (ATEX)
工作介質	壓縮空氣, 符合 ISO 8573-1:2010 [7:4:4]
工作和嚮導介質說明	可用潤滑介質工作 (之後須一直潤滑介質工作)
抗振性	運輸應用測試, 嚴重性等級 2, 符合 FN 942017-4 和 EN 60068-2-6
耐衝擊性	衝擊測試, 嚴重性等級 2, 符合 FN 942017-5 和 EN 60068-2-27
耐腐蝕等級 CRC	2 - 中等耐腐蝕能力

特性	值
油漆濕潤缺陷物質 (PWIS) 符合性	VDMA24364-B1/B2-L
無塵室等級	6 級, 符合 ISO 14644-1
介質溫度	-10 °C...60 °C
嚮導介質	壓縮空氣, 符合 ISO 8573-1:2010 [7:4:4]
環境溫度	-10 °C...60 °C
產品重量	487 g
安裝方式	是否要: 在氣路板上 具通孔
通風介面	非管式
嚮導氣口 14	1/8 NPT
氣動介面, 氣口 1	3/8 NPT
氣動介面, 氣口 2	3/8 NPT
氣動介面, 氣口 3	3/8 NPT
氣動介面, 氣口 4	3/8 NPT
氣動介面, 氣口 5	3/8 NPT
材料說明	RoHS 合規
密封件材質	HNBR NBR
外殼材質	壓鑄鋁 含塗層
活塞式滑閥材料	精製鋁合金
螺絲材料	鍍鎳鋼