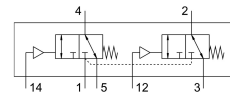


氣控閥 VUWG-L18-T32C-M-G14

訂貨編號: 574266

FESTO



資料表

| 特性 | 值 |
|-----------------------|---------------------------------|
| 閥功能 | 2x 三口二位，單穩態，常閉 |
| 驅動方式 | 氣動 |
| 閥尺寸 | 18 mm |
| 標準標稱流量 | 1000 l/min |
| 工作口 | G1/4 |
| 工作壓力 | -0.9 bar...10 bar |
| 結構特點 | 活塞閘閥 |
| 復位類型 | 彈簧復位 |
| 網格尺寸 | 19 mm |
| 排氣功能 | 具有節流選項 |
| 密封原理 | 軟密封 |
| 安裝位置 | 可選 |
| 手動裝置 | 無 |
| 嚮導類型 | 直接 |
| 流向 | 可逆 |
| 搭接 | 正重疊 |
| 嚮導壓力 | 3 bar...10 bar |
| 適用於真空 | 是 |
| 關閉時間 | 25 ms |
| 打開時間 | 17 ms |
| 工作介質 | 壓縮空氣，符合 ISO 8573-1:2010 [7:4:4] |
| 工作和嚮導介質說明 | 可用潤滑介質工作 (之後須一直潤滑介質工作) |
| 耐腐蝕等級 CRC | 2 - 中等耐腐蝕能力 |
| 油漆濕潤缺陷物質 (PWIS) 符合性 | VDMA24364-B1/B2-L |
| 介質溫度 | -5 °C...50 °C |
| 嚮導介質 | 壓縮空氣，符合 ISO 8573-1:2010 [7:4:4] |
| 環境溫度 | -5 °C...60 °C |
| 產品重量 | 160 g |
| 安裝方式 | 是否要： 在 PR 氣路板上 具通孔 |
| 嚮導氣口 12 | M5 |

| 特性 | 值 |
|-----------|-------------|
| 嚮導氣口 14 | M5 |
| 氣動介面，氣口 1 | G1/4 |
| 氣動介面，氣口 2 | G1/4 |
| 氣動介面，氣口 3 | G1/4 |
| 氣動介面，氣口 4 | G1/4 |
| 氣動介面，氣口 5 | G1/4 |
| 材料說明 | RoHS 合規 |
| 密封件材質 | HNBR NBR |
| 外殼材質 | 鋁 陽極氧化 |