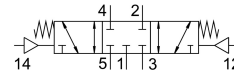


# 氣控閥 VUWG-L14-P53C-G18

訂貨編號: 573834

FESTO



## 資料表

| 特性                    | 值                               |
|-----------------------|---------------------------------|
| 閥功能                   | 五口三位中封式                         |
| 驅動方式                  | 氣動                              |
| 閥尺寸                   | 14 mm                           |
| 標準標稱流量                | 650 l/min                       |
| 工作口                   | G1/8                            |
| 工作壓力                  | -0.9 bar...10 bar               |
| 結構特點                  | 活塞閘閥                            |
| 復位類型                  | 彈簧復位                            |
| 網格尺寸                  | 16 mm                           |
| 排氣功能                  | 具有節流選項                          |
| 密封原理                  | 軟密封                             |
| 安裝位置                  | 可選                              |
| 手動裝置                  | 無                               |
| 嚮導類型                  | 直接                              |
| 流向                    | 可逆                              |
| 搭接                    | 正重疊                             |
| 嚮導壓力                  | 3 bar...10 bar                  |
| 適用於真空                 | 是                               |
| 關閉時間                  | 30 ms                           |
| 打開時間                  | 8 ms                            |
| 逆轉開關時間                | 16 ms                           |
| 工作介質                  | 壓縮空氣，符合 ISO 8573-1:2010 [7:4:4] |
| 工作和嚮導介質說明             | 可用潤滑介質工作 ( 之後須一直潤滑介質工作 )        |
| 耐腐蝕等級 CRC             | 2 - 中等耐腐蝕能力                     |
| 油漆濕潤缺陷物質 ( PWIS ) 符合性 | VDMA24364-B1/B2-L               |
| 介質溫度                  | -5 °C...50 °C                   |
| 嚮導介質                  | 壓縮空氣，符合 ISO 8573-1:2010 [7:4:4] |
| 環境溫度                  | -5 °C...60 °C                   |
| 產品重量                  | 81 g                            |
| 安裝方式                  | 是否要：<br>在 PR 氣路板上<br>具通孔        |

| 特性        | 值           |
|-----------|-------------|
| 嚮導氣口 12   | M5          |
| 嚮導氣口 14   | M5          |
| 氣動介面，氣口 1 | G1/8        |
| 氣動介面，氣口 2 | G1/8        |
| 氣動介面，氣口 3 | G1/8        |
| 氣動介面，氣口 4 | G1/8        |
| 氣動介面，氣口 5 | G1/8        |
| 材料說明      | RoHS 合規     |
| 密封件材質     | HNBR<br>NBR |
| 外殼材質      | 鋁<br>陽極氧化   |