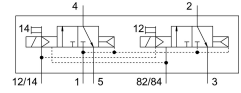
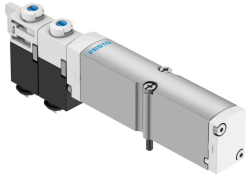


# 電磁閥 VMPA14-M1H-K-PI

訂貨編號: 573724

FESTO



## 資料表

特性	值
閥功能	2x 三口二位，單穩態，常閉
驅動方式	電控
閥尺寸	14 mm
標準標稱流量	550 l/min...600 l/min
操作電壓	24 V DC
工作壓力	0.3 MPa...1 MPa 3 bar...10 bar
結構特點	活塞閘閥
復位類型	氣動彈簧
認證	c UL us - 認證 (OL)
防護等級	IP65 在組裝好的狀態下 符合 IEC 60529 標準
密封原理	軟密封
安裝位置	可選
手動裝置	鎖定式 按鈕式
嚮導類型	嚮導驅動
流向	不可逆
搭接	正重疊
訊號狀態顯示器	是
嚮導壓力 Mpa	0.3 MPa...0.8 MPa
嚮導壓力	3 bar...8 bar
適用於真空	否
標準標稱流量資訊	MPA-L : 600 l/min MPA-S : 550 l/min
標準標稱流量，QS-8	550 l/min...600 l/min
關閉時間	28 ms
打開時間	10 ms
0 訊號的最大正向測試脈衝	400 μs
訊號為 1 的最大反向測試脈衝	200 μs
允許的電壓波動	+/- 25%
工作介質	壓縮空氣，符合 ISO 8573-1:2010 [7:4:4]

特性	值
工作和嚮導介質說明	可用潤滑介質工作 ( 之後須一直潤滑介質工作 )
抗振性	運輸應用測試, 嚴重性等級 2, 符合 FN 942017-4 和 EN 60068-2-6
耐衝擊性	衝擊測試, 嚴重性等級 2, 符合 FN 942017-5 和 EN 60068-2-27
耐腐蝕等級 CRC	1 - 低耐腐蝕能力
油漆濕潤缺陷物質 ( PWIS ) 符合性	VDMA24364-B1/B2-L
儲存溫度	-20 °C...40 °C
介質溫度	-5 °C...50 °C
相對空氣濕度	40°C 時最高為 90%
環境溫度	-5 °C...50 °C
用於闕安裝的最大緊固扭矩	0.65 Nm
產品重量	77 g
安裝方式	具通孔
材料說明	RoHS 合規
密封件材質	NBR
外殼材質	壓鑄鋁