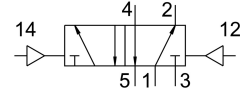
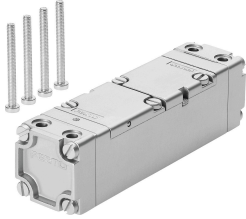


氣控閥 CJ-5/2-1/4

訂貨編號: 5736

FESTO



資料表

特性	值
閥功能	五口二位雙電控
驅動方式	氣動
標準標稱流量	1400 l/min
工作口	G1/4
工作壓力	1 bar...16 bar
公稱通徑	6.5 mm
安裝位置	可選
手動裝置	按鈕式
響導壓力	2 bar...10 bar
最大開關頻率	40 Hz
打開時間	28 ms
工作介質	壓縮空氣，符合 ISO 8573-1:2010 [7:4:4]
工作和響導介質說明	可用潤滑介質工作 (之後須一直潤滑介質工作)
油漆濕潤缺陷物質 (PWIS) 符合性	VDMA24364 區域 III
介質溫度	-10 °C...60 °C
安裝方式	底座上
響導氣口 12	G1/8
響導氣口 14	G1/8
氣動介面，氣口 1	G1/4
氣動介面，氣口 2	G1/4
氣動介面，氣口 3	G1/4
氣動介面，氣口 4	G1/4
氣動介面，氣口 5	G1/4
密封件材質	NBR
外殼材質	精製鋁合金
膜片材質	PUR