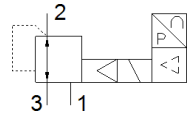


# 比例調壓閥

## VPPM-6L-L-1-G18-0L6H-V1N-S1C1

料號: 571448

FESTO



### 技術參數

特性	值
額定直徑, 加壓	6 mm
額定直徑, 排氣	4.5 mm
驅動類型	電動
密封原理	軟性
裝配位置	任何
設計結構	嚮導驅動的膜片式調壓閥
短路強度	用於所有電接口
安全操作指導	VPPM 安全位置: 如果電源電纜斷裂, 輸出壓力保持未調節前的狀態。
極性保護	用於所有電接口
復位類型	機械彈簧
嚮導類型	由嚮導控制
閥功能	3位比例調壓閥
顯示類型	背光 LCD
壓力調節範圍 Mpa	0.006 ... 0.6 MPa
壓力控制範圍	0.06 ... 6 bar
輸入壓力 1	0 ... 8 bar
氣源壓力 1 MPa	0 ... 0.8 MPa
最大壓力遲滯	0.03 bar
標準額定流量	900 l/min
工作電壓範圍 DC	21.6 ... 26.4 V
最大電流消耗	300 mA
循環功率	100 %
最大電能消耗	7 W
殘餘波動	10 %
信號範圍, 類比輸出	0 - 10 V
信號範圍, 類比輸入	0 - 10 V
操作介質	壓縮空氣符合 ISO8573-1:2010 [7:4:4] 惰性氣體
注意: 操作和嚮導介質	潤滑操作不可行
授權	RCM Mark c UL us - Listed (OL)
KC mark	KC-EMV
CE 符號 (參見符合的標準)	根據 EU-EMV 指導原則 in accordance with EU RoHS directive
UKCA marking (see declaration of conformity)	To UK instructions for EMC To UK RoHS instructions
認證核發部門	UL E322346
耐腐蝕等級 CRC	2 - Moderate corrosion stress
PWIS conformity	VDMA24364-B1/B2-L
介質溫度	10 ... 50 °C
防護等級	IP65
環境溫度	0 ... 60 °C
產品重量	400 g
Linearity	1 %FS
Hysteresis	0.5 %FS
Reproducibility	0.5 %FS

特性	值
Overall accuracy	1,25 %FS
溫度係數	0.04 %/K
FS 重複精度	0.5 %
電氣連接	8-pin M12 插頭
安裝類型	具通孔 具配件 選配
氣壓連接, 氣口 1	G1/8
氣壓連接, 氣口 2	G1/8
氣壓連接, 氣口 3	G1/8
材料備註	符合 RoHS
Material housing	鍛造鋁合金 電鍍