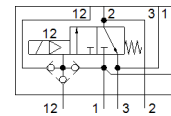
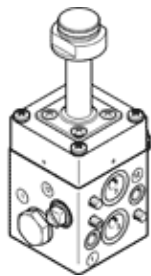


基本閥

VOFC-L-M32C-MC-FGP14-F9

料號: 570787

FESTO



技術參數

| 特性 | 值 |
|---------------|--------------------------------|
| 閥功能 | 3/2 常閉, 單穩態 |
| 驅動類型 | 電動 |
| 寬度 | 51 mm |
| 標準額定流量 | 600 l/min |
| 操作壓力 | 2 ... 8 bar |
| 設計結構 | 嚮導作動式提動閥 |
| 復位類型 | 機械彈簧 |
| 防護等級 | IP65 |
| 額定尺寸 | 6 mm |
| 密封原理 | 軟性 |
| 裝配位置 | 任何 |
| 手動控制 | 無 |
| 嚮導類型 | 由嚮導控制 |
| 嚮導氣源 | 內部的 |
| 流量方向 | 不可逆 |
| 安全完整性等級 (SIL) | 高達 SIL4 高需求模式 高達 SIL4 低需求模式 |
| 進氣流量 Kv 係數 | 0.5 m ³ /h |
| 排氣流量 Kv 係數 | 0.65 m ³ /h |
| 關閉時間 | 12 ms |
| 開啟時間 | 20 ms |
| 循環功率 | 100% |
| 操作介質 | 壓縮空氣符合 ISO8573-1:2010 [-:-:-] |
| 耐腐蝕等級 CRC | 4 |
| 介質溫度 | -25 ... 60 °C |
| 環境溫度 | -25 ... 60 °C |
| 產品重量 | 550 g |
| 氣壓連接, 氣口 1 | NAMUR 孔型 |
| 氣壓連接, 氣口 2 | NAMUR 孔型 |
| 氣壓連接, 氣口 3 | G1/4 |
| 氣壓連接, 氣口 4 | NAMUR 孔型 |
| 材料備註 | 含有 PWIS 符合 RoHS |
| 密封件的材料訊息 | NBR |
| 外殼的材料訊息 | 鋁 硬化Ematal電鍍 |