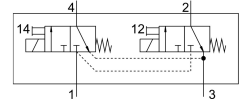
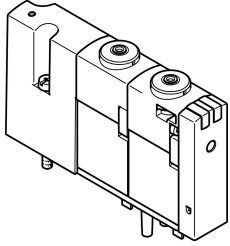


電磁閥 VOVc-BT-T32C-MH-F-1T1

訂貨編號: 565449

FESTO



資料表

特性	值
閥功能	2x 三口二位，單穩態，常閉
驅動方式	電控
閥尺寸	10 mm
工作口	底座
操作電壓	24 V DC
工作壓力	0 MPa...0.8 MPa 0 bar...8 bar 0 psi...116 psi
結構特點	具回位彈簧的提動閥
復位類型	彈簧復位
防護等級	IP40
認證	c UL us - 認證 (OL)
公稱通徑	0.65 mm
排氣功能	不具節流選項
密封原理	軟密封
安裝位置	可選
手動裝置	按鈕式
嚮導類型	直接
流向	不可逆
搭接	重疊
訊號狀態顯示器	LED
b 值	0.24
c 值	0.048 l/sbar
閥流量	10 l/min
氣動互連閥的流量	10 l/min
關閉時間	4.7 ms
打開時間	5.2 ms
0 訊號的最大正向測試脈衝	600 µs
訊號為 1 的最大反向測試脈衝	800 µs
線圈的特性參數	24 V Dc : 低電流相位 0.3 W, 高電流相位 1.0 W
允許的電壓波動	+/- 10 %
工作介質	壓縮空氣，符合 ISO 8573-1:2010 [7:4:4]

特性	值
工作和嚮導介質說明	可用潤滑介質工作 (之後須一直潤滑介質工作)
耐腐蝕等級 CRC	1 - 低耐腐蝕能力
油漆濕潤缺陷物質 (PWIS) 符合性	VDMA24364-B2-L
介質溫度	-5 °C...50 °C
嚮導介質	壓縮空氣, 符合 ISO 8573-1:2010 [7:4:4]
環境溫度	-5 °C...50 °C
產品重量	30 g
電氣介面	透過底座
氣動介面, 氣口 1	底座
氣動介面, 氣口 2	底座
氣動介面, 氣口 3	底座
氣動介面, 氣口 4	底座
材料說明	RoHS 合規
密封件材質	NBR PU
外殼材質	加強型聚醯胺