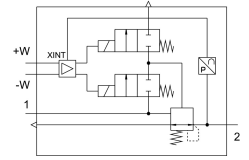


減壓閥 MS12-LR-G-PE6

訂貨編號: 564888

FESTO



資料表

特性	值
尺寸	12
系列	MS
安裝位置	可選
結構特點	嚮導膜片式調壓閥
控制器功能	輸出壓力常數 具有主壓力補償功能 具有二級排氣 具有回流功能
壓力錶 (類比) 或壓力顯示器 (數位)	具有壓力錶
工作壓力	0.115 MPa...0.8 MPa 1.15 bar...8 bar
壓力調整範圍	0.15 bar...6 bar
最大壓力遲滯	0.004 MPa 0.04 bar 0.58 psi
二次排氣流量	600 l/min
標準標稱流量	12000 l/min...21000 l/min
操作電壓範圍 DC	21.6 V...26.4 V
最大電源功耗	3.6 W
最大電流消耗	0.15 A
標稱操作電壓 DC	24 V
殘餘波紋	10 %
類比輸入的訊號範圍	0 - 10 V
KC 標記	KC-EMV
CE 認證 (見合格聲明)	符合歐盟電磁相容性指令 符合歐盟 RoHS 指令
CE 標記 (見合格聲明)	符合英國 EMC 指令 符合英國 RoHS 指令
工作介質	壓縮空氣, 符合 ISO 8573-1:2010 [7:4:4] 惰性氣體
耐腐蝕等級 CRC	2 - 中等耐腐蝕能力
油漆濕潤缺陷物質 (PWIS) 符合性	VDMA24364-B1/B2-L
儲存溫度	-10 °C...60 °C
介質溫度	10 °C...50 °C

特性	值
防護等級	IP65
環境溫度	10 °C...50 °C
產品重量	4000 g
安裝方式	是否要： 管式安裝 透過安裝支架
氣動介面，氣口 1	底座
氣動介面，氣口 2	底座
蓋子材料	PA
材料說明	RoHS 合規
底蓋材質	精製鋁合金
密封件材質	NBR
彈簧材質	彈簧鋼
外殼材質	壓鑄鋁
膜片材質	NBR
閥的柱頭材料	精製鋁合金 NBR 高合金不鏽鋼