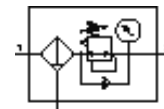


過濾調壓閥

MS9-LFR-NG-D6-EUM-AG-PSI-AS

產品代號: 564122

FESTO



技術參數

特性	值
尺寸	9
系列	MS
驅動器鎖	具附件, 可鎖定
裝配位置	垂直 +/- 5°
過濾等級	40 µm
冷凝水排放	手動旋轉
設計結構	嚮導驅動過濾器膜片式調壓閥
冷凝物最大容積	220 ml
控制器功能	輸出壓力恆定 具初壓補償 具第二排氣通道 具有回流
壓力錶	具壓力錶
工作壓力	0.8 ... 20 bar
壓力控制範圍	0.3 ... 7 bar
最大壓力遲滯	0.3 bar
工作介質	空氣品質等級5:7:- 符合 DIN ISO 8573-1標準
耐腐蝕等級 CRC	2
儲藏溫度	-10 ... 60 °C
輸出口的空氣純淨度	5:7:- 符合 DIN ISO 8573-1 標準
介質溫度	-10 ... 60 °C
環境溫度	-10 ... 60 °C
產品重量	2,400 g
安裝類型	可選 具附件 線路安裝
材料訊息, 蓋子	PA-加強
材料訊息, 旋轉片	POM
材料訊息, 過濾器支架	POM
材料備註	符合 RoHS
底座的材料訊息	壓鑄鋁
材料訊息, 安裝支架	壓鑄鋁
過濾器的材料訊息	PE
外殼的材料訊息	壓鑄鋁
材料訊息, 模組化大接頭	壓鑄鋁
隔膜的材料訊息	NBR
杯罩的材料訊息	鍛造鋁合金
材料 - 密封杯	NBR
觀察窗的材料訊息	PA
材料訊息, 隔離片	POM
材料訊息, 閥桿	鍛造鋁合金 NBR POM