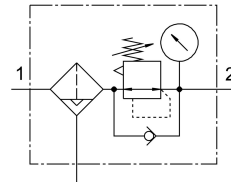


# 過濾減壓閥 MS9-LFR-G-D6-CUV-DI-AG-BAR-AS

訂貨編號: 564117

FESTO



## 資料表

| 特性                   | 值  |
|----------------------|--|
| 尺寸                   | 9  |
| 系列                   | MS                                       |
| 控制鎖                  | 可以用附件關閉                                  |
| 安裝位置                 | 垂直 +/-5°                                 |
| 過濾等級                 | 5 µm                                     |
| 冷凝水排放裝置              | 全自動                                      |
| 結構特點                 | 直動式過濾膜片調壓閥                               |
| 最大冷凝容積               | 220 ml                                   |
| 控制器功能                | 輸出壓力常數<br>具有主壓力補償功能<br>具有二級排氣<br>具有回流功能  |
| 壓力錶 (類比) 或壓力顯示器 (數位) | 具有壓力錶                                    |
| 工作壓力                 | 2 bar...12 bar                           |
| 壓力調整範圍               | 0.5 bar...7 bar                          |
| 最大壓力遲滯               | 0.4 bar                                  |
| 防爆環境溫度               | -10°C ≤ Ta ≤ +60°C                       |
| 工作介質                 | 壓縮空氣, 符合 ISO 8573-1:2010 [7:4:-]<br>惰性氣體 |
| 耐腐蝕等級 CRC            | 2 - 中等耐腐蝕能力                              |
| 油漆濕潤缺陷物質 (PWIS) 符合性  | VDMA24364-B1/B2-L                        |
| 儲存溫度                 | 5 °C...60 °C                             |
| 輸出的空氣純淨度等級           | 壓縮空氣, 符合 ISO 8573-1 : 2010 [6 : 4 : 4]   |
| 介質溫度                 | -10 °C...60 °C                           |
| 環境溫度                 | -10 °C...60 °C                           |
| 產品重量                 | 2400 g                                   |
| 安裝方式                 | 是否要:<br>管式安裝<br>具有附件                     |
| 蓋子材料                 | 加強型聚醯胺                                   |
| 螺旋盤材料                | POM                                      |
| 過濾器支架的材料             | POM                                      |
| 材料說明                 | RoHS 合規                                  |

| 特性      | 值                   |
|---------|---------------------|
| 底座材質    | 壓鑄鋁                 |
| 安裝支架材料  | 壓鑄鋁                 |
| 過濾器材料   | PE                  |
| 外殼材質    | 壓鑄鋁                 |
| 模組連接件材質 | 壓鑄鋁                 |
| 膜片材質    | NBR                 |
| 碗罩材料    | 精製鋁合金               |
| 杯形密封材料  | NBR                 |
| 螢幕材料    | PA                  |
| 絕緣板材質   | POM                 |
| 閥的柱頭材料  | 精製鋁合金<br>NBR<br>POM |