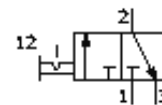


# 軟啟動閥

## MS9-EM-G-VS

產品代號: 562951

FESTO



### 技術參數

特性	值
系列	MS
尺寸	9
寬度尺寸	90 mm
設計結構	活塞滑塊
驅動類型	手冊
密封原則	軟性
排氣功能	不可節流
驅動器鎖	旋轉手柄, 具鎖定
復位類型	強迫制導
嚮導類型	直接
閥功能	3/2 雙穩
工作壓力	0 ... 20 bar
標準額定流量	18,000 l/min
標準額定流量 2-3	14,100 l/min
工作介質	經過過濾的壓縮空氣, 過濾等級 40 µm, 潤滑或未潤滑
耐腐蝕等級 CRC	2
材料備註	符合 RoHS
介質溫度	-10 ... 60 °C
環境溫度	-10 ... 60 °C
安裝類型	可選 具附件 線路安裝
裝配位置	任何
產品重量	2,200 g
氣壓連接, 氣口 3	G1
材料訊息, 活塞卷軸	POM
密封件的材料訊息	NBR
外殼的材料訊息	壓鑄鋁