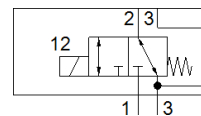
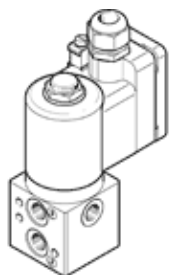


基本閥

VOFD-LT-M32-MN-FG14-F10

料號: 562883

FESTO



技術參數

特性	值
閥功能	3/2 常閉, 單穩態
驅動類型	電動
寬度	51 mm
標準額定流量	450 l/min
操作壓力	0 ... 10 bar
設計結構	直接驅動提動閥
復位類型	機械彈簧
防護等級	IP65
額定尺寸	5 mm
密封原理	軟性
裝配位置	任何
手動控制	無
嚮導類型	直接
流量方向	不可逆
安全完整性等級 (SIL)	bis SIL 3 High Demand mode bis SIL 3 低需求模式
適合真空	是
進氣流量 Kv 係數	0.36 m ³ /h
排氣流量 Kv 係數	0.36 m ³ /h
關閉時間	9 ms
開啟時間	45 ms
循環功率	100%
操作介質	壓縮空氣符合 ISO8573-1:2010 [-:-:-]
擴大的環境溫度	-25 - 60 °C Low Demand mode
耐腐蝕等級 CRC	4
介質溫度	-10 ... 60 °C
環境溫度	-10 ... 60 °C
產品重量	560 g
氣壓連接, 氣口 1	G1/4
氣壓連接, 氣口 2	G1/4 NAMUR 孔型
氣壓連接, 氣口 3	G1/4
氣壓連接, 氣口 4	NAMUR 孔型
材料備註	含有 PWIS 符合 RoHS
密封件的材料訊息	NBR
外殼的材料訊息	鋁 硬化Ematal電鍍