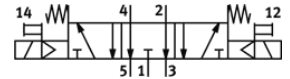
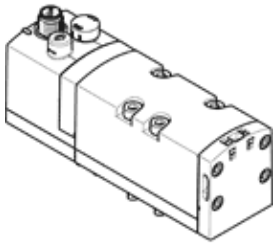


電磁閥

VSVA-B-P53E-D-D1-1R5L

料號: 561367

FESTO



技術參數

特性	值
閥功能	5/3 排氣
驅動類型	電動
寬度	42 mm
標準額定流量	1,300 l/min
Operating pressure MPa	0.3 ... 1 MPa
操作壓力	3 ... 10 bar
設計結構	活塞滑塊
授權	c UL us - Recognized (OL)
防護等級	IP65 NEMA 4
額定尺寸	11 mm
網柵尺寸	43 mm
排氣功能	可節流 Via throttle plate Via individual sub-base
密封原理	軟性
裝配位置	任何
符合標準	ISO 5599-1
手動控制	位置鎖定 推力
嚮導類型	由嚮導控制
嚮導氣源	內部的
流量方向	不可逆
Overlap	Positive overlap
Signal status display	LED
閥的流量	1,900 l/min
安裝在單個底座上的閥的流量	1,400 l/min
通過氣壓方式連接起來的閥的流量	1,300 l/min
關閉時間	65 ms
開啟時間	22 ms
循環功率	100 %
最大正向測試脈衝具 logic 0	1,400 µs
最大負向測試脈衝具 logic 1	900 µs
線圈的特性參數	24 V DC: 1.6 W
容許的電壓波動	+/- 10 %
操作介質	壓縮空氣符合 ISO8573-1:2010 [7:4:4]
注意: 操作和嚮導介質	潤滑操作可行 (隨後需要進一步操作)
耐振動	傳送應用測試在安全等級 2 符合 FN 942017-4 及 EN 60068-2-6
耐衝擊	Shock test with severity level 2 in accordance with FN 942017-5 and EN 60068-2-27
耐腐蝕等級 CRC	0 - No corrosion stress
PWIS conformity	VDMA24364-B1/B2-L
介質溫度	-5 ... 50 °C
相對空氣濕度	0 - 90 %
嚮導介質	壓縮空氣符合 ISO8573-1:2010 [7:4:4]
環境溫度	-5 ... 50 °C

特性	值
產品重量	456 g
電氣連接	3-pin M12x1 中間插頭 圓形設計
安裝類型	在底座上
氣壓連接, 氣口 1	連接板規格 1 符合 ISO 5599-1標準
氣壓連接, 氣口 2	連接板規格 1 符合 ISO 5599-1標準
氣壓連接, 氣口 3	連接板規格 1 符合 ISO 5599-1標準
氣壓連接, 氣口 4	連接板規格 1 符合 ISO 5599-1標準
氣壓連接, 氣口 5	連接板規格 1 符合 ISO 5599-1標準
材料備註	符合 RoHS
Material seals	FPM HNBR NBR
Material housing	壓鑄鋁 PA
Material screws	鋼 經過電鍍