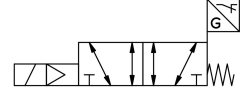
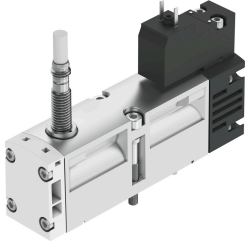


電磁閥 VSVA-B-M52-MZ-A1-1C1-ANC

訂貨編號: 560744

FESTO



資料表

特性	值
閥功能	五口二位，單穩態
驅動方式	電控
寬度	26 mm
標準標稱流量	1100 l/min
工作口	底座規格 26 mm，符合 ISO 15407-1 標準 底座規格 01，符合 VDMA 24563 標準 G1/4
操作電壓	24 V DC
工作壓力	-0.09 MPa...1.6 MPa -0.9 bar...16 bar
結構特點	活塞閘閥
復位類型	彈簧復位
認證	C-Tick c UL us - 認證 (OL)
KC 標記	KC-EMV
CE 認證 (見合格聲明)	符合歐盟電磁相容性指令
證書簽發機構	UL MH19482
CE 標記 (見合格聲明)	符合英國 EMC 指令
防護等級	IP65 NEMA 4
公稱通徑	9 mm
排氣功能	具有節流選項 透過節流板 透過單個氣路板
密封原理	軟密封
安裝位置	可選
符合標準	ISO 15407-1 VDMA 24563
手動裝置	封蓋式
嚮導類型	嚮導驅動
嚮導氣源	外部
流向	可選
測量原理	電感式
搭接	正重疊

特性	值
反極性保護感測器	適用於所有電氣連接
訊號狀態顯示器	透過附件安裝
開關位置感測	透過感測器感測常位
開關狀態顯示感測器	LED
嚮導壓力 Mpa	0.3 MPa...1 MPa
嚮導壓力	3 bar...10 bar
閥流量	1400 l/min
單個底座上閥的流量	1100 l/min
氣動互連閥的流量	1100 l/min
關閉時間	41 ms
打開時間	21 ms
閥 - 感測器打開時間	60 ms
閥 - 感測器關閉時間	11 ms
持續通電率	100%
0 訊號的最大正向測試脈衝	1800 µs
訊號為 1 的最大反向測試脈衝	800 µs
標稱操作電壓 DC	24 V
開關輸出	NPN
線圈的特性參數	24 V DC: 1.8 W
允許的電壓波動	-15%/+10%
工作介質	壓縮空氣，符合 ISO 8573-1:2010 [7:4:4]
工作和嚮導介質說明	可用潤滑介質工作 (之後須一直潤滑介質工作)
抗振性	運輸應用測試，嚴重性等級 2，符合 FN 942017-4 和 EN 60068-2-6
耐衝擊性	衝擊測試，嚴重性等級 2，符合 FN 942017-5 和 EN 60068-2-27
耐腐蝕等級 CRC	0 - 無耐腐蝕能力
油漆濕潤缺陷物質 (PWIS) 符合性	VDMA24364-B1/B2-L
介質溫度	-5 °C...50 °C
相對空氣濕度	0 - 90%
聲壓度	85 dB(A)
環境溫度	-5 °C...50 °C
用於閥安裝的最大緊固扭矩	1.8 Nm...2.2 Nm
產品重量	332 g
工作電壓範圍，直流感測器	10 V...30 V
感測器的抗短路強度	脈衝式
無效電流感測器	10 mA
感測器最大輸出電流	200 mA
感測器最大開關頻率	5000 Hz
感測器殘餘波紋	± 10%
感測器電壓降	2 V
電氣介面	類型 C 符合 EN 175301-803 標準 不具防護接地導體
感測器介面	電纜 2.5 m
安裝方式	底座上
嚮導氣口 12/14	底座規格 26 mm，符合 ISO 15407-1 標準
嚮導排氣口 82/84	管道式 非管式 是否要：
氣動介面，氣口 1	底座規格 26 mm，符合 ISO 15407-1 標準
氣動介面，氣口 2	底座規格 26 mm，符合 ISO 15407-1 標準
氣動介面，氣口 3	底座規格 26 mm，符合 ISO 15407-1 標準
氣動介面，氣口 4	底座規格 26 mm，符合 ISO 15407-1 標準
氣動介面，氣口 5	底座規格 26 mm，符合 ISO 15407-1 標準

特性	值
嚮導控制介面	符合 ISO 15218 標準
材料說明	RoHS 合規
密封件材質	FPM NBR
外殼材質	壓鑄鋁 PA
螺絲材料	鍍鋅鋼
開關元件功能	常閉觸點