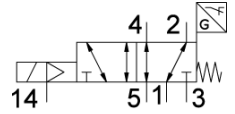
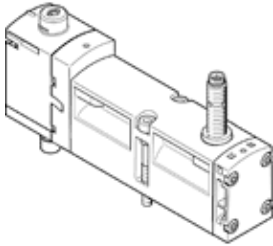


電磁閥

VSVA-B-M52-MZD-A1-1T1L-ANP

料號: 560743

FESTO



技術參數

特性	值
閥功能	5/2 單穩態
驅動類型	電動
寬度	26 mm
標準額定流量	1,100 l/min
Operating pressure MPa	-0.09 ... 1 MPa
操作壓力	-0.9 ... 10 bar
設計結構	活塞滑塊
復位類型	機械彈簧
KC mark	KC-EMV
CE 符號 (參見符合的標準)	根據 EU-EMV 指導原則
UKCA marking (see declaration of conformity)	To UK instructions for EMC
防護等級	IP65 NEMA 4
額定尺寸	9 mm
排氣功能	可節流 Via throttle plate Via individual sub-base
密封原理	軟性
裝配位置	任何
手動控制	位置鎖定 推力 被覆蓋
嚮導類型	由嚮導控制
嚮導氣源	外部 內部的
流量方向	任何
測量原則	電感式
Overlap	Positive overlap
反極性保護感測器	用於所有電接口
Signal status display	LED
Switching position sensing	正常位置具感測器
顯示開關狀態感測器	LED
Pilot pressure MPa	0.3 ... 1 MPa
嚮導壓力	3 ... 10 bar
閥的流量	1,400 l/min
安裝在單個底座上的閥的流量	1,200 l/min
氣壓冷凝水閥最佳的流量	1,350 l/min
通過氣壓方式連接起來的閥的流量	1,100 l/min
關閉時間	54 ms
開啟時間	20 ms
閥 - 感測器時間開啟	60 ms
閥 - 感測器時間關閉	11 ms
循環功率	100 %
最大正向測試脈衝具 logic 0	1,200 µs
最大負向測試脈衝具 logic 1	1,100 µs
額定工作電壓 DC	24 V

特性	值
開關輸出	NPN
線圈的特性參數	24 V DC: 1.6 W
浪湧強度	2.5 kV
污染程度	3
容許的電壓波動	+/- 10 %
操作介質	壓縮空氣符合 ISO8573-1:2010 [7:4:4]
注意: 操作和嚮導介質	潤滑操作可行 (隨後需要進一步操作)
耐振動	傳送應用測試在安全等級 2 符合 FN 942017-4 及 EN 60068-2-6
耐衝擊	Shock test with severity level 2 in accordance with FN 942017-5 and EN 60068-2-27
耐腐蝕等級 CRC	0 - No corrosion stress
PWIS conformity	VDMA24364-B1/B2-L
介質溫度	-5 ... 50 °C
相對空氣濕度	0 - 90 %
聲壓等級	85 dB(A)
環境溫度	-5 ... 50 °C
最大緊固扭矩, 閥安裝	1.8 ... 2.2 Nm
產品重量	264 g
工作電壓範圍, DC 感測器	10 ... 30 V
短路強度感測器	脈衝調制
電流空載感測器	<= 10 mA
感測器最大輸出電流	200 mA
最大切換頻率感測器	5,000 Hz
殘餘波動感測器	± 10 %
電壓下降感測器	<= 2 V
電氣連接	4-pin 插頭 根據 ISO 15407-2
感測器連接	插頭 3-pin M8x1
安裝類型	在底座上
嚮導氣口 12/14	氣路板模組, 規格 26 mm 符合 ISO 15407-2 標準
嚮導排氣口 82/84	選配 採用管道方式 非管道式
氣壓連接, 氣口 1	氣路板模組, 規格 26 mm 符合 ISO 15407-2 標準
氣壓連接, 氣口 2	氣路板模組, 規格 26 mm 符合 ISO 15407-2 標準
氣壓連接, 氣口 3	氣路板模組, 規格 26 mm 符合 ISO 15407-2 標準
氣壓連接, 氣口 4	氣路板模組, 規格 26 mm 符合 ISO 15407-2 標準
氣壓連接, 氣口 5	氣路板模組, 規格 26 mm 符合 ISO 15407-2 標準
材料備註	符合 RoHS
Material seals	FPM NBR
Material housing	壓鑄鋁 PA
Material screws	電鍍鋼
切換元件功能	常閉觸點