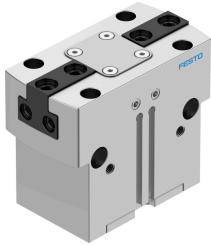


平行夾爪 HGPT-35-A-B-F-G2

訂貨編號: 560215

FESTO



資料表

特性	值
尺寸	35
每個夾爪的行程	4 mm
最大更換精度	0.2 mm
擺動夾爪的最大間隙 ax、ay	0.1 deg
最大夾爪夾頭間隙 Sz	0.02 mm
旋轉對稱	0.2 mm
重複精度，夾爪	0.05 mm
夾爪的數量	2
驅動系統	氣動
安裝位置	可選
工作模式	雙作用
夾爪功能	平行
夾爪力備份	在關閉時
結構特點	楔形驅動 強制嚮導工作運動順序
位置偵測	透過近接開關
工作壓力	4 bar...8 bar
封鎖空氣的工作壓力	0 bar...0.5 bar
夾爪的最大工作頻率	3 Hz
6 bar 時的最短開啟時間	63 ms
6 bar 時的最短關閉時間	72 ms
每個外部夾爪夾頭的最大品質	180 g
工作介質	壓縮空氣，符合 ISO 8573-1:2010 [7:4:4]
工作和嚮導介質說明	可用潤滑介質工作 (之後須一直潤滑介質工作)
耐腐蝕等級 CRC	2 - 中等耐腐蝕能力
油漆濕潤缺陷物質 (PWIS) 符合性	VDMA24364-B1/B2-L
防護等級	IP40
環境溫度	5 °C...60 °C
轉動慣量	3.974 kgcm ²
夾爪上的最大力 Fz，靜態	1800 N
夾爪的最大扭矩 Mx，靜態	80 Nm
抓手最大扭矩 My，靜態	60 Nm

特性	值
抓手最大扭矩 Mz, 靜態	50 Nm
導向部件的潤滑間隔	5 MioCyc
產品重量	567 g
安裝方式	是否要： 透過內螺紋和定位套 透過通孔和定位套 透過通孔和定位銷 透過內螺紋和定位銷
氣動介面，被堵的空氣	M5
氣動介面	M5
材料說明	RoHS 合規
密封蓋材料	高合金不鏽鋼
外殼材質	陽極氧化鋁
夾爪材質	硬化鋼