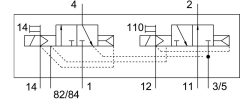


電磁閥 CPV10-M1H-30LS-3GLS-K-M7

訂貨編號: 559642

FESTO



資料表

| 特性 | 值 |
|-----------------|--|
| 閥功能 | 2 個三口二位閥，開/閉，單穩態 |
| 驅動方式 | 電控 |
| 閥尺寸 | 10 mm |
| 標準標稱流量 | 400 l/min |
| 工作口 | M7 |
| 操作電壓 | 24 V DC |
| 工作壓力 | -0.09 MPa...1 MPa -0.9 bar...10 bar |
| 結構特點 | 活塞閘閥 |
| 復位類型 | 氣動彈簧 |
| 防護等級 | IP65 |
| 公稱通徑 | 4 mm |
| 排氣功能 | 不具節流選項 |
| 密封原理 | 軟密封 |
| 安裝位置 | 可選 |
| 手動裝置 | 鎖定式 按鈕式 |
| 嚮導類型 | 嚮導驅動 |
| 嚮導氣源 | 外部 內嚮導 |
| 流向 | 不可逆 |
| 搭接 | 正重疊 |
| 嚮導壓力 Mpa | 0.3 MPa...0.8 MPa |
| 嚮導壓力 | 3 bar...8 bar |
| b 值 | 0.4 |
| C 值 | 1.6 l/sbar |
| 關閉時間 | 25 ms |
| 打開時間 | 17 ms |
| 持續通電率 | 100%，同時保持電流降 |
| 電氣功耗 | 0.46 W |
| 0 訊號的最大正向測試脈衝 | 1400 µs |
| 訊號為 1 的最大反向測試脈衝 | 700 µs |

| 特性 | 值 |
|-----------------------|--------------------------------|
| 工作介質 | 壓縮空氣，符合 ISO 8573-1:2010[7:4:4] |
| 工作和嚮導介質說明 | 可用潤滑介質工作 (之後須一直潤滑介質工作) |
| 耐腐蝕等級 CRC | 2 - 中等耐腐蝕能力 |
| 油漆濕潤缺陷物質 (PWIS) 符合性 | VDMA24364-B1/B2-L |
| 儲存溫度 | -20 °C...40 °C |
| 介質溫度 | -5 °C...50 °C |
| 環境溫度 | -5 °C...50 °C |
| 產品重量 | 70 g |
| 安裝方式 | 具通孔 |
| 嚮導氣口 12/14 | 共用管線 |
| 嚮導排氣口 82/84 | 共用管線 |
| 氣動介面，氣口 1 | 支持壓力分離的共線 |
| 氣動介面，氣口 11 | 支持壓力分離的共線 |
| 氣動介面，氣口 2 | M7 |
| 氣動介面 3/5 組合 | 共線 |
| 氣動介面，氣口 4 | M7 |
| 材料說明 | RoHS 合規 |
| 密封件材質 | HNBR NBR |
| 外殼材質 | 壓鑄鋁 黃銅 POM PPS 鋼 |