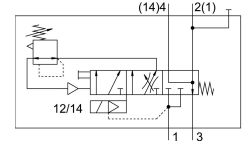
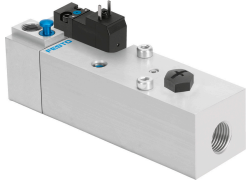


緩啟動閥 VABF-S6-1-P5A4-N12-4-1

訂貨編號: 558231

FESTO



資料表

特性	值
0 訊號的最大正向測試脈衝	2500 μ s
訊號為 1 的最大反向測試脈衝	1400 μ s
抗振性	運輸應用測試，嚴重性等級 2，符合 FN 942017-4 和 EN 60068-2-6
耐衝擊性	衝擊測試，嚴重性等級 2，符合 FN 942017-5 和 EN 60068-2-27
基於標準	ISO 5599-2
驅動方式	電控
密封原理	軟密封
安裝位置	可選
手動裝置	鎖定式 透過電控信號自重定
結構特點	活塞閘閥
復位類型	彈簧復位
嚮導類型	嚮導驅動
嚮導氣源	內嚮導
流向	不可逆
閥功能	緩啟動功能
強制動態說明	切換頻率，一個月至少一次
工作壓力	0.2 MPa...1.2 MPa 2 bar...12 bar
切換壓力預設	0,4 MPa
標準額定流量，通風	3000 l/min
排氣的標準額定流量	3300 l/min
標稱操作電壓 DC	24 V
線圈的特性參數	24 V DC: 2.5 W
允許的電壓波動	+/- 10 %
工作介質	壓縮空氣，符合 ISO 8573-1:2010 [7:4:4]
工作和嚮導介質說明	可用潤滑介質工作 (之後須一直潤滑介質工作)
耐腐蝕等級 CRC	0 - 無耐腐蝕能力
油漆濕潤缺陷物質 (PWIS) 符合性	VDMA24364-B1/B2-L
防護等級	IP65 NEMA 4
環境溫度	-5 °C...50 °C

特性	值
產品重量	590 g
電氣介面	類型 C 插頭 符合 EN 175301-803 標準 方形
安裝方式	底座上
嚮導氣口 12/14	氣路板規格 1 符合 ISO 5599-2
氣動介面，氣口 1	底座規格 1，符合 ISO 5599-2 標準
氣動介面，氣口 2	底座規格 1，符合 ISO 5599-2
氣動介面，氣口 3	G1/2
氣動介面，氣口 4	氣路板規格 1 符合 ISO 5599-2
材料說明	RoHS 合規
密封件材質	HNBR NBR
外殼材質	精製鋁合金
螺絲材料	鋼 鍍鋅