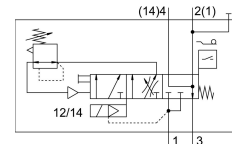
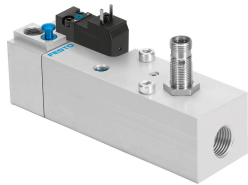


# 緩啟動閥 VABF-S6-1-P5A4-G12-4-1-P

訂貨編號: 557377

FESTO



## 資料表

特性	值
0 訊號的最大正向測試脈衝	2500 $\mu$ s
訊號為 1 的最大反向測試脈衝	1400 $\mu$ s
抗振性	運輸應用測試，嚴重性等級 2，符合 FN 942017-4 和 EN 60068-2-6
耐衝擊性	衝擊測試，嚴重性等級 2，符合 FN 942017-5 和 EN 60068-2-27
基於標準	ISO 5599-2
驅動方式	電控
密封原理	軟密封
安裝位置	可選
手動裝置	鎖定式 透過電控信號自重定
結構特點	活塞閘閥
復位類型	彈簧復位
嚮導類型	嚮導驅動
嚮導氣源	內嚮導
流向	不可逆
閥功能	緩啟動功能
開關元件功能	常開觸點
強制動態說明	切換頻率，一個月至少一次
開關位置感測	透過感測器切換位置
工作壓力	0.2 MPa...1.2 MPa 2 bar...12 bar
切換壓力預設	0,4 MPa
標準額定流量，通風	3000 l/min
排氣的標準額定流量	3300 l/min
標稱操作電壓 DC	24 V
線圈的特性參數	24 V DC: 2.5 W
允許的電壓波動	+/- 10 %
工作介質	壓縮空氣，符合 ISO 8573-1:2010 [7:4:4]
工作和嚮導介質說明	可用潤滑介質工作 ( 之後須一直潤滑介質工作 )
耐腐蝕等級 CRC	0 - 無耐腐蝕能力
油漆濕潤缺陷物質 ( PWIS ) 符合性	VDMA24364-B1/B2-L

特性	值
防護等級	IP65 NEMA 4
環境溫度	-5 °C...50 °C
產品重量	605 g
電氣介面	類型 C 插頭 符合 EN 175301-803 標準 方形
感測器介面	插頭 4 針 M12x1
安裝方式	底座上
嚮導氣口 12/14	氣路板規格 1 符合 ISO 5599-2
氣動介面，氣口 1	底座規格 1，符合 ISO 5599-2 標準
氣動介面，氣口 2	底座規格 1，符合 ISO 5599-2
氣動介面，氣口 3	G1/2
氣動介面，氣口 4	氣路板規格 1 符合 ISO 5599-2
材料說明	RoHS 合規
密封件材質	HNBR NBR
外殼材質	精製鋁合金
螺絲材料	鋼 鍍鋅