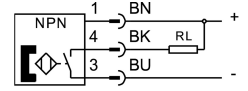
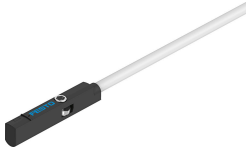


近接開關 SMT-10M-NS-24V-E-0,3-L-M8D

訂貨編號: 551379

FESTO



資料表

特性	值
設計	用於 C 型槽
符合標準	EN 60947-5-2
認證	RCM 商標
CE 認證 (見合格聲明)	符合歐盟電磁相容性指令 符合歐盟 RoHS 指令
CE 標記 (見合格聲明)	符合英國 EMC 指令 符合英國 RoHS 指令
特徵	耐油
材料說明	RoHS 合規 不含鹵素
使用說明	https://www.festo.com/Drive-Sensor-Overview
測得變量	位置
測量原理	磁阻式
環境溫度	-40 °C...70 °C
重複精度	0.2 mm
開關輸出	NPN
開關元件功能	常開觸點
打開時間	1.3 ms
關閉時間	4.2 ms...7.3 ms
最大開關頻率	130 Hz
最大輸出電流	100 mA
使用安裝組件時的最大輸出電流	50 mA
最大開關電容 DC	2.8 W
使用安裝元件的最大開關電容, 直流	1.5 W
電壓降	1.5 V
短路電流額定值	是
過載保護	可用
額定操作電壓 DC	24 V
操作電壓範圍 DC	5 V...30 V
反極性保護	適用於所有電氣連接
電氣介面 1, 連接類型	具插頭電纜
電氣介面 1, 連接系統	M8x1, A 編碼, 符合 EN 61076-2-104 標準

特性	值
電氣介面 1, 介面/線芯數	3
電氣介面 1, 安裝類型	螺絲鎖
介面出口方向	同軸向
電纜測試條件	彎曲強度：符合 Festo 標準 測試條件按要求提供 抗扭力：> 300,000 次循環，± 270°/0.1m 拖鏈：> 500 萬次循環，彎曲半徑 28 mm
電纜長度	0.3 m
電纜特徵	拖鏈適用/機器人適用
電纜護套材料	TPE-U(PUR)
安裝方式	螺釘夾緊 可從槽的上方插入
最大緊固扭矩	0.4 Nm
安裝位置	可選
產品重量	6.7 g
外殼材質	加強型聚醯胺 高合金不鏽鋼
開關狀態指示	黃色 LED
具有移動電纜的環境溫度	-20 °C...70 °C
防護等級	IP65 IP68
油漆濕潤缺陷物質 (PWIS) 符合性	VDMA24364-B2-L
適用於鋰離子電池生產	不使用銅、鋅或鎳含量超過 1% 的金屬。例外情況：鋼中的鎳、化學鍍鎳表面、印刷電路板、電纜、電插頭連接器和線圈
無塵室等級	4 級，符合 ISO 14644-1