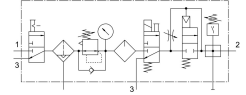


氣源處理裝置組合 MSB6N-1/2:C3J4M1D7A1F3-WP

訂貨編號: 550506

FESTO



資料表

| 特性 | 值 |
|----------------------|--|
| 尺寸 | 6 |
| 系列 | MS |
| 控制鎖 | 可鎖定旋轉手柄 可以用附件關閉 |
| 安裝位置 | 垂直 $\pm 5^\circ$ |
| 過濾等級 | 5 μm |
| 冷凝水排放裝置 | 全自動 |
| 結構特點 | 分支模組 緩啟動閥 壓力開關 開關閥 具壓力錶的過濾調壓閥 標準油霧器 |
| 控制器功能 | 輸出壓力常數 具有主壓力補償功能 具有二級排氣 具有回流功能 |
| 保護罩 | 塑膠濾杯保護罩 |
| 壓力錶 (類比) 或壓力顯示器 (數位) | 具有壓力錶 |
| 工作壓力 | 4.5 bar...10 bar |
| 壓力調整範圍 | 4 bar...9 bar |
| 標準標稱流量 | 2100 l/min |
| 線圈的特性參數 | 24 V DC: 2.5 W |
| 工作介質 | 壓縮空氣, 符合 ISO 8573-1:2010 [7:4:4] 惰性氣體 |
| 工作和嚮導介質說明 | 可用潤滑介質工作 (之後須一直潤滑介質工作) |
| 耐腐蝕等級 CRC | 2 - 中等耐腐蝕能力 |
| 油漆濕潤缺陷物質 (PWIS) 符合性 | VDMA24364-B1/B2-L |
| 儲存溫度 | -10 $^\circ\text{C}$...60 $^\circ\text{C}$ |
| 適合食品產業使用 | 見補充材料說明 |
| 輸出的空氣純淨度等級 | 壓縮空氣, 符合 ISO 8573-1:2010 [6:4:-] |
| 介質溫度 | 5 $^\circ\text{C}$...50 $^\circ\text{C}$ |
| 環境溫度 | 5 $^\circ\text{C}$...50 $^\circ\text{C}$ |
| 產品重量 | 4000 g |

| 特性 | 值 |
|-----------|---------|
| 安裝方式 | 具有附件 |
| 氣動介面，氣口 1 | 1/2 NPT |
| 氣動介面，氣口 2 | 1/2 NPT |
| 氣動介面，氣口 3 | G1/2 |
| 材料說明 | RoHS 合規 |
| 外殼材質 | 壓鑄鋁 |
| 碗罩材料 | PC |