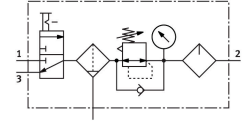


氣源處理單元組合 MSB4N-1/4:J3D7A1-WP

訂貨編號: 550495

FESTO



資料表

特性	值
尺寸	4
系列	MS
控制鎖	可鎖定旋轉手柄 可以用附件關閉
安裝位置	垂直 +/-5°
過濾等級	5 µm
冷凝水排放裝置	手動旋轉
結構特點	開關閥 具壓力錶的過濾調壓閥 標準油霧器
控制器功能	輸出壓力常數 具有主壓力補償功能 具有二級排氣 具有回流功能
保護罩	塑膠濾杯保護罩
壓力錶（類比）或壓力顯示器（數位）	具有壓力錶
工作壓力	4.5 bar...10 bar
壓力調整範圍	4 bar...9 bar
標準額定流量（根據 DIN 1343 標準化）	700 l/min
線圈的特性參數	24 V DC: 1.8 W
工作介質	壓縮空氣，符合 ISO 8573-1:2010 [:-4:-] 惰性氣體
工作和嚮導介質說明	可用潤滑介質工作（之後須一直潤滑介質工作）
耐腐蝕等級 CRC	2 - 中等耐腐蝕能力
油漆濕潤缺陷物質（PWIS）符合性	VDMA24364-B2-L
儲存溫度	-10 °C...60 °C
適合食品產業使用	見補充材料說明
輸出的空氣純淨度等級	壓縮空氣，符合 ISO 8573-1: 2010 [6: 4: 4]
介質溫度	-10 °C...50 °C
環境溫度	-10 °C...50 °C
產品重量	1600 g
安裝方式	具有附件
氣動介面，氣口 1	1/4 NPT

特性	值
氣動介面, 氣口 2	1/4 NPT
氣動介面, 氣口 3	G1/4
外殼材質	壓鑄鋁
碗罩材料	PC