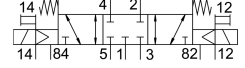


電磁閥 CPE14-M1CH-5/3GS-1/8

訂貨編號: 550242

FESTO



資料表

| 特性 | 值 |
|---------------|--|
| 閥功能 | 五口三位中封式 |
| 驅動方式 | 電控 |
| 寬度 | 14 mm |
| 標準標稱流量 | 750 l/min |
| 工作口 | G1/8 |
| 操作電壓 | 24 V DC |
| 工作壓力 | -0.09 MPa...1 MPa -0.9 bar...10 bar |
| 結構特點 | 活塞閘閥 |
| 復位類型 | 彈簧復位 |
| 海事分類 | 參見證書 |
| 證書簽發機構 | DNV-TAA000032X |
| 防護等級 | IP65 IP67 具有插入式插座 符合 IEC 60529 標準 |
| 公稱通徑 | 6 mm |
| 排氣功能 | 具有節流選項 |
| 密封原理 | 軟密封 |
| 安裝位置 | 可選 |
| 手動裝置 | 透過附件鎖定 按鈕式 |
| 嚮導類型 | 嚮導驅動 |
| 嚮導氣源 | 外部 |
| 流向 | 可逆 |
| 閥位代碼 | 標籤夾 |
| 搭接 | 正重疊 |
| 嚮導壓力 Mpa | 0.3 MPa...0.8 MPa |
| 嚮導壓力 | 3 bar...8 bar |
| 關閉時間 | 42 ms |
| 打開時間 | 20 ms |
| 持續通電率 | 100% |
| 0 訊號的最大正向測試脈衝 | 1200 µs |

| 特性 | 值 |
|-----------------------|--|
| 訊號為 1 的最大反向測試脈衝 | 900 µs |
| 線圈的特性參數 | 24 V DC: 1.28 W |
| 允許的電壓波動 | -15%/+10% |
| 工作介質 | 壓縮空氣，符合 ISO 8573-1:2010 [7:4:4] |
| 工作和嚮導介質說明 | 可用潤滑介質工作 (之後須一直潤滑介質工作) |
| 抗振性 | 運輸應用測試，嚴重性等級 2，符合 FN 942017-4 和 EN 60068-2-6 |
| 耐衝擊性 | 衝擊測試，嚴重性等級 2，符合 FN 942017-5 和 EN 60068-2-27 |
| 耐腐蝕等級 CRC | 2 - 中等耐腐蝕能力 |
| 油漆濕潤缺陷物質 (PWIS) 符合性 | VDMA24364-B1/B2-L |
| 介質溫度 | -5 °C...50 °C |
| 嚮導介質 | 壓縮空氣，符合 ISO 8573-1:2010 [7:4:4] |
| 環境溫度 | -5 °C...50 °C |
| 連接件的最大鎖緊扭矩 | 0.4 Nm |
| 產品重量 | 120 g |
| 電氣介面 | 4 針 M8x1 |
| 安裝方式 | 具通孔 |
| 嚮導排氣口 82 | M3 |
| 嚮導排氣口 84 | M3 |
| 嚮導氣口 12 | M3 |
| 嚮導氣口 14 | M3 |
| 氣動介面，氣口 1 | G1/8 |
| 氣動介面，氣口 2 | G1/8 |
| 氣動介面，氣口 3 | G1/8 |
| 氣動介面，氣口 4 | G1/8 |
| 氣動介面，氣口 5 | G1/8 |
| 材料說明 | RoHS 合規 |
| 密封件材質 | NBR |
| 外殼材質 | 壓鑄鋁 |