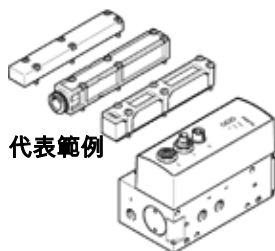


# 比例方向控制閥

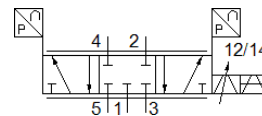
## VPWP-6-

料號: 550171

FESTO



代表範例



## 技術參數

整體數據表 – 個別數值取決於您的配置。

特性	值
額定尺寸	6 mm
驅動類型	電動
密封原理	硬性
裝配置置	任何 偏好水平(顯示元件以上)如果閥有被移動, 則必須安裝在移動方向的直角。
設計結構	活塞滑塊 具有內建式壓力感測器
復位類型	磁性彈簧
安全操作指導	安全位置 VPWP
嚮導類型	直接
流量方向	不可逆
閥功能	5/3 比例式方向控制閥, 常閉
狀態顯示	黃色 LED = PL (電源負載) 綠色 LED = 電源 紅色 LED = 錯誤
Operating pressure MPa	0 ... 1 MPa
操作壓力	0 ... 10 bar
操作壓力, 定位/緩停止	4 ... 8 bar
Nominal operating pressure	0.6 MPa
額定操作壓力	6 bar
Nominal operating pressure (psi)	87 psi
標準額定流量	700 l/min
額定工作電壓 DC	24 V
工作電壓範圍 DC	18 ... 30 V
負載電壓範圍	18 ... 30 V
電壓輸出的最大負載電流	500 mA
數位輸出的最大負載電流	500 mA
閥驅動的最大電流消耗	1.2 A
最大電流消耗, 邏輯信號	0.15 A
額定電壓 DC	24 V
數位輸出的供應電壓	24 V 負載電壓
電壓輸出的供應電壓	24 V 負載電壓
授權	RCM Mark
CE 符號 (參見符合的標準)	根據 EU-EMV 指導原則 根據 EU-Ex 防爆指導原則 (ATEX) in accordance with EU RoHS directive
UKCA marking (see declaration of conformity)	To UK instructions for EMC To UK EX instructions To UK RoHS instructions
ATEX(防爆) 標準-氣體	II 3G
防氣爆	Ex nA IIC T5 X Gc
周遭防爆溫度	0°C ≤ Ta ≤ +50°C
操作介質	壓縮空氣符合 ISO8573-1:2010 [6:4:4]

特性	值
注意: 操作和嚮導介質	潤滑操作不可行
耐腐蝕等級 CRC	1 - Low corrosion stress
PWIS conformity	VDMA24364-B1/B2-L
介質溫度	0 ... 50 °C
防護等級	IP65 裝配狀態
環境溫度	0 ... 50 °C
產品重量	776 g
解析壓力	0.01 bar
線性錯誤, FS	< 1.5 %
FS 重複精度	< 1 %
24 V電壓輸出的設計	正向邏輯 (PNP) 無電絕緣 短路保護 回復供應且無損傷
數位輸出設計	符合 IEC 61131-2 正向邏輯 (PNP) 無電絕緣 短路保護 回復供應且無損傷
控制介面	數位式 CAN 匯流排, 具有Festo 通訊協定 終端電阻, 整合型
電氣連接, fieldbus接口 IN	插頭 M9 5-pin
電氣連接, fieldbus接口 OUT	插頭插座 M9 5-pin
Fieldbus介面的電氣連結	插頭插座 M8 4-pin
安裝類型	具通孔 具配件
顏色關係	連接 2: 藍色 連接 4: 黑色
氣壓連接, 氣口 1	G1/8
氣壓連接, 氣口 2	G1/8
氣壓連接, 氣口 3	G1/8
氣壓連接, 氣口 4	G1/8
氣壓連接, 氣口 5	G1/8
材料備註	符合 RoHS
Material cover	PA-加強
Material housing	鍛造鋁合金 電鍍