

基本閥

CPE18-P1-5/3BS-1/4

料號: 550162

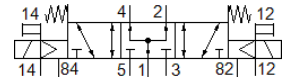
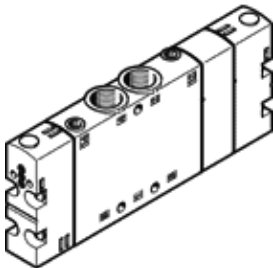
Classic - nicht für Neukonstruktionen verwenden

具CNOMO介面的精巧組裝

這一型號適合於真空。氣路板整合安裝方式只適合於 CPE10/14/18 的 5/2 和 5/3 閥, 請勿組合3/2 閥

Modern alternatives can be found by entering the first four characters of the type code in the search field.

FESTO



技術參數

特性	值
閥功能	5/3 加壓
驅動類型	Via pilot interface to ISO 15218
寬度	18 mm
標準額定流量	1,300 l/min
Operating pressure MPa	-0.09 ... 1 MPa
操作壓力	-0.9 ... 10 bar
設計結構	活塞滑塊
復位類型	機械彈簧
Maritime classification	see certificate
CE 符號 (參見符合的標準)	根據 EU 低電壓設備指導原則
UKCA marking (see declaration of conformity)	To UK instructions for electrical equipment
額定尺寸	8 mm
排氣功能	可節流
密封原理	軟性
裝配位置	任何
手動控制	推力
嚮導類型	由嚮導控制
嚮導氣源	外部
流量方向	可反向
閥位識別	說明標籤支架
Overlap	Positive overlap
Pilot pressure MPa	0.25 ... 1 MPa
嚮導壓力	2.5 ... 10 bar
關閉時間	34 ms
開啟時間	20 ms
循環功率	100 %
最大正向測試脈衝具 logic 0	3,300 µs
最大負向測試脈衝具 logic 1	3,100 µs
容許的電壓波動	-15 % / +10 %
操作介質	壓縮空氣符合 ISO8573-1:2010 [7:4:4]
注意: 操作和嚮導介質	潤滑操作可行 (隨後需要進一步操作)
耐振動	傳送應用測試在安全等級 2 符合 FN 942017-4 及 EN 60068-2-6
耐衝擊	Shock test with severity level 2 in accordance with FN 942017-5 and EN 60068-2-27
耐腐蝕等級 CRC	2 - Moderate corrosion stress
PWIS conformity	VDMA24364-B1/B2-L
介質溫度	-5 ... 50 °C
嚮導介質	壓縮空氣符合 ISO8573-1:2010 [7:4:4]
環境溫度	-5 ... 50 °C
產品重量	200 g

特性	值
安裝類型	具通孔
嚮導排氣口82	M5
嚮導排氣口84	M5
嚮導氣口12	M5
嚮導氣口14	M5
氣壓連接, 氣口 1	G1/4
氣壓連接, 氣口 2	G1/4
氣壓連接, 氣口 3	G1/4
氣壓連接, 氣口 4	G1/4
氣壓連接, 氣口 5	G1/4
材料備註	符合 RoHS
Material seals	NBR
Material housing	壓鑄鋁