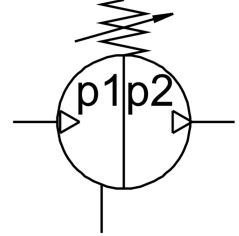
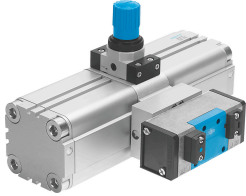


增壓閥 DPA-100-16-A

訂貨編號: 549402

FESTO



資料表

特性	值
活塞直徑	100 mm
安裝位置	可選
結構特點	雙活塞式增壓閥 具活塞磁鐵
壓力錶 (類比) 或壓力顯示器 (數位)	為 G1/4 準備
輸出壓力 2	4 bar...16 bar
工作壓力	2 bar...10 bar
壓力調整範圍	4 bar...16 bar
入口壓力 1	2 bar...10 bar
關於壓力控制範圍的提示	如果控制器彈簧張緊到最大限度，則最大輸出壓力可超過 40%。
工作介質	壓縮空氣，符合 ISO 8573-1:2010 [7:3:4]
工作和嚮導介質說明	不可用潤滑介質工作
耐腐蝕等級 CRC	2 - 中等耐腐蝕能力
油漆濕潤缺陷物質 (PWIS) 符合性	VDMA24364-B1/B2-L
儲存溫度	5 °C...60 °C
環境溫度	5 °C...60 °C
產品重量	13000 g
安裝方式	透過內螺紋安裝
氣動介面，氣口 1	G1/2
氣動介面，氣口 2	G1/2
氣動介面，氣口 3	G1/2
材料說明	RoHS 合規