

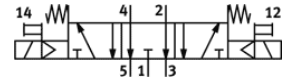
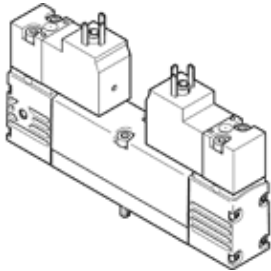
# 電磁閥

## VSVA-B-P53E-H-A2-2AC1

料號: 547185

FESTO

具方形插頭, 形狀C



### 技術參數

特性	值
閥功能	5/3 排氣
驅動類型	電動
閥尺寸	18 mm
標準額定流量	450 l/min
Operating pressure MPa	0.3 ... 1 MPa
操作壓力	3 ... 10 bar
設計結構	活塞滑塊
復位類型	機械彈簧
CE 符號 (參見符合的標準)	根據 EU 低電壓設備指導原則
UKCA marking (see declaration of conformity)	To UK instructions for EMC
防護等級	IP65 NEMA 4
額定尺寸	5 mm
排氣功能	可節流
密封原理	軟性
裝配位置	任何
符合標準	ISO 15407-1 VDMA 24563
手動控制	推力
嚮導類型	由嚮導控制
嚮導氣源	內部的
流量方向	不可逆
Overlap	Positive overlap
Signal status display	LED
Pilot pressure MPa	0.3 ... 1 MPa
嚮導壓力	3 ... 10 bar
閥的流量	650 l/min
安裝在單個底座上的閥的流量	500 l/min
通過氣壓方式連接起來的閥的流量	450 l/min
關閉時間	30 ms
開啟時間	18 ms
反向切換時間	20 ms
循環功率	100 %
線圈的特性參數	110 V AC: 50/60 Hz, pick-up power 2.9 VA, holding power 2.1 VA
容許的電壓波動	-15 % / +10 %
操作介質	壓縮空氣符合 ISO8573-1:2010 [7:4:4]
注意: 操作和嚮導介質	潤滑操作可行 (隨後需要進一步操作)
耐振動	傳送應用測試在安全等級 2 符合 FN 942017-4 及 EN 60068-2-6
耐衝擊	Shock test with severity level 2 in accordance with FN 942017-5 and EN 60068-2-27
耐腐蝕等級 CRC	0 - No corrosion stress
PWIS conformity	VDMA24364-B1/B2-L
介質溫度	-5 ... 50 °C
相對空氣濕度	0 - 90 %

特性	值
聲壓等級	85 dB(A)
嚮導介質	壓縮空氣符合 ISO8573-1:2010 [7:4:4]
環境溫度	-5 ... 50 °C
最大緊固扭矩, 閥安裝	1 Nm
產品重量	174 g
電氣連接	Plug pattern type C to EN 175301-803 具主電源接地 符合DIN EN 175301-803標準
安裝類型	在底座上
嚮導氣口12	連接板規格 18 mm, 符合ISO 15407-1標準
嚮導氣口14	連接板規格 18 mm, 符合ISO 15407-1標準
嚮導排氣口82/84	標準情況下未通過管道輸送 採用管道方式
氣壓連接, 氣口 1	連接板規格 18 mm, 符合ISO 15407-1標準
氣壓連接, 氣口 2	連接板規格 18 mm, 符合ISO 15407-1標準
氣壓連接, 氣口 3	連接板規格 18 mm, 符合ISO 15407-1標準
氣壓連接, 氣口 4	連接板規格 18 mm, 符合ISO 15407-1標準
氣壓連接, 氣口 5	連接板規格 18 mm, 符合ISO 15407-1標準
嚮導接口	符合ISO 15218
材料備註	符合 RoHS
Material seals	HNBR NBR
Material housing	壓鑄鋁
Material screws	鋼 經過電鍍