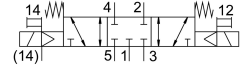
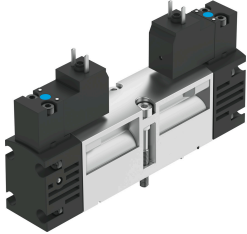


電磁閥 VSVA-B-P53C-ZH-A1-5C1

訂貨編號: 547166

FESTO



資料表

| 特性 | 值 |
|-----------|--|
| 閥功能 | 五口三位中封式 |
| 驅動方式 | 電控 |
| 閥尺寸 | 26 mm |
| 標準標稱流量 | 1000 l/min |
| 工作口 | 底座規格 26 mm，符合 ISO 15407-1 標準 底座規格 01，符合 VDMA 24563 標準 G1/4 |
| 操作電壓 | 12 V DC |
| 工作壓力 | -0.09 MPa...1.6 MPa -0.9 bar...16 bar |
| 結構特點 | 活塞閘閥 |
| 復位類型 | 彈簧復位 |
| 防護等級 | IP65 NEMA 4 |
| 公稱通徑 | 9 mm |
| 排氣功能 | 具有節流選項 |
| 密封原理 | 軟密封 |
| 安裝位置 | 可選 |
| 符合標準 | ISO 15407-1 VDMA 24563 |
| 手動裝置 | 按鈕式 |
| 嚮導類型 | 嚮導驅動 |
| 嚮導氣源 | 外部 |
| 流向 | 可逆 |
| 搭接 | 正重疊 |
| 訊號狀態顯示器 | LED |
| 嚮導壓力 Mpa | 0.3 MPa...1 MPa |
| 嚮導壓力 | 3 bar...10 bar |
| 閥流量 | 1400 l/min |
| 單個底座上閥的流量 | 1100 l/min |
| 氣動互連閥的流量 | 1000 l/min |
| 關閉時間 | 58 ms |
| 打開時間 | 23 ms |

| 特性 | 值 |
|-----------------------|--|
| 逆轉開關時間 | 35 ms |
| 持續通電率 | 100% |
| 線圈的特性參數 | 12 V DC: 1.8 W |
| 允許的電壓波動 | -15%/+10% |
| 工作介質 | 壓縮空氣，符合 ISO 8573-1:2010 [7:4:4] |
| 工作和嚮導介質說明 | 可用潤滑介質工作 (之後須一直潤滑介質工作) |
| 抗振性 | 運輸應用測試，嚴重性等級 2，符合 FN 942017-4 和 EN 60068-2-6 |
| 耐衝擊性 | 衝擊測試，嚴重性等級 2，符合 FN 942017-5 和 EN 60068-2-27 |
| 耐腐蝕等級 CRC | 0 - 無耐腐蝕能力 |
| 油漆濕潤缺陷物質 (PWIS) 符合性 | VDMA24364-B1/B2-L |
| 介質溫度 | -5 °C...50 °C |
| 相對空氣濕度 | 0 - 90% |
| 聲壓度 | 85 dB(A) |
| 嚮導介質 | 壓縮空氣，符合 ISO 8573-1:2010 [7:4:4] |
| 環境溫度 | -5 °C...50 °C |
| 用於閥安裝的最大緊固扭矩 | 2 Nm |
| 產品重量 | 305 g |
| 電氣介面 | 類型 C 符合 DIN EN 175301-803 標準 不具防護接地導體 |
| 安裝方式 | 底座上 |
| 輔助嚮導氣口 12 | 底座規格 26 mm，符合 ISO 15407-1 標準 |
| 輔助嚮導氣口 14 | 底座規格 26 mm，符合 ISO 15407-1 標準 |
| 嚮導排氣口 82/84 | 管道式 未按照標準管式排氣 |
| 氣動介面，氣口 1 | 底座規格 26 mm，符合 ISO 15407-1 標準 |
| 氣動介面，氣口 2 | 底座規格 26 mm，符合 ISO 15407-1 標準 |
| 氣動介面，氣口 3 | 底座規格 26 mm，符合 ISO 15407-1 標準 |
| 氣動介面，氣口 4 | 底座規格 26 mm，符合 ISO 15407-1 標準 |
| 氣動介面，氣口 5 | 底座規格 26 mm，符合 ISO 15407-1 標準 |
| 嚮導控制介面 | 符合 ISO 15218 標準 |
| 材料說明 | RoHS 合規 |
| 密封件材質 | HNBR NBR |
| 外殼材質 | 壓鑄鋁 |
| 螺絲材料 | 鋼 鍍鋅 |