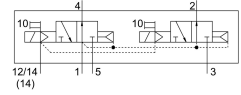


電磁閥 VSVA-B-T32U-AZH-A1-1AC1

訂貨編號: 547110

FESTO



資料表

特性	值
閥功能	2x 三口二位，常開，單穩態
驅動方式	電控
閥尺寸	26 mm
標準標稱流量	900 l/min
工作口	底座規格 26 mm，符合 ISO 15407-1 標準 底座規格 01，符合 VDMA 24563 標準 G1/4
操作電壓	24 V AC
工作壓力	0.2 MPa...1 MPa 2 bar...10 bar
結構特點	活塞閘閥
復位類型	氣動彈簧
防護等級	IP65 NEMA 4
公稱通徑	9 mm
排氣功能	具有節流選項
密封原理	軟密封
安裝位置	可選
符合標準	ISO 15407-1 VDMA 24563
手動裝置	按鈕式
嚮導類型	嚮導驅動
嚮導氣源	外部
流向	不可逆
搭接	正重疊
訊號狀態顯示器	LED
嚮導壓力 Mpa	0.3 MPa...1 MPa
嚮導壓力	3 bar...10 bar
閥流量	1250 l/min
單個底座上閥的流量	1000 l/min
氣動互連閥的流量	900 l/min
關閉時間	28 ms
打開時間	20 ms

特性	值
持續通電率	100%
線圈的特性參數	24 V AC : 50/60 Hz, 啟動功率 3.1 VA, 保持功率 2.3 VA
允許的電壓波動	-15%/+10%
工作介質	壓縮空氣, 符合 ISO 8573-1:2010[7:4:4]
工作和嚮導介質說明	可用潤滑介質工作 (之後須一直潤滑介質工作)
抗振性	運輸應用測試, 嚴重性等級 2, 符合 FN 942017-4 和 EN 60068-2-6
耐衝擊性	衝擊測試, 嚴重性等級 2, 符合 FN 942017-5 和 EN 60068-2-27
耐腐蝕等級 CRC	0 - 無耐腐蝕能力
油漆濕潤缺陷物質 (PWIS) 符合性	VDMA24364-B1/B2-L
介質溫度	-5 °C...50 °C
相對空氣濕度	0 - 90%
聲壓度	85 dB(A)
嚮導介質	壓縮空氣, 符合 ISO 8573-1:2010[7:4:4]
環境溫度	-5 °C...50 °C
用於闕安裝的最大緊固扭矩	2 Nm
產品重量	305 g
電氣介面	類型 C 符合 DIN EN 175301-803 標準 不具防護接地導體
安裝方式	底座上
輔助嚮導氣口 12	底座規格 26 mm, 符合 ISO 15407-1 標準
輔助嚮導氣口 14	底座規格 26 mm, 符合 ISO 15407-1 標準
嚮導排氣口 82/84	管道式 未按照標準管式排氣
氣動介面, 氣口 1	底座規格 26 mm, 符合 ISO 15407-1 標準
氣動介面, 氣口 2	底座規格 26 mm, 符合 ISO 15407-1 標準
氣動介面, 氣口 3	底座規格 26 mm, 符合 ISO 15407-1 標準
氣動介面, 氣口 4	底座規格 26 mm, 符合 ISO 15407-1 標準
氣動介面, 氣口 5	底座規格 26 mm, 符合 ISO 15407-1 標準
嚮導控制介面	符合 ISO 15218 標準
材料說明	RoHS 合規
密封件材質	HNBR NBR
外殼材質	壓鑄鋁
螺絲材料	鋼 鍍鋅