

電磁閥

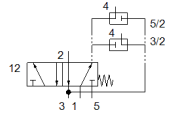
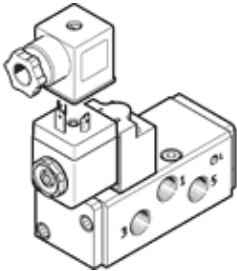
VSNB-FC-M52-M-G14-1A1-EX4A

料號: 547019

將停止供貨的產品

具符合VDE/VDI3845的NAMUR孔型，具電磁線圈及插頭插座

FESTO



技術參數

特性	值
閥功能	5/2 和 3/2 單穩態
驅動類型	電動
寬度	44.5 mm
標準額定流量	950 l/min
操作壓力	2.5 ... 8 bar
設計結構	活塞滑塊
復位類型	機械彈簧
防護等級	IP65
額定尺寸	8 mm
排氣功能	可節流
密封原理	軟性
裝配位置	任何
符合標準	VDI/VE 3845 (NAMUR)
手動控制	無
嚮導類型	由嚮導控制
流量方向	不可逆
可自由交疊	是
嚮導壓力	2.5 ... 8 bar
關閉時間	165 ms
開啟時間	45 ms
循環功率	100%
所要求的電流消耗	27 mA
最大輸入功率	1.6 W
最大輸入電壓	28 V
最大輸入電流	115 mA
有效電感	非常小
有效電容	非常小
容許的電壓波動	-10 % / +15 %
ATEX(防爆) 標準-氣體	II 2G
防氣爆	Ex ia IIC T6 X
ATEX(防爆) 標準-灰塵	II 2D
防塵爆	Ex tD A21 IP65 T80°C X
周遭防爆溫度	-20°C ≤ Ta ≤ +50°C
認證核發部門	PTB 09 ATEX 2043
操作介質	壓縮空氣符合 ISO8573-1:2010 [7:4:4]
注意: 操作和嚮導介質	潤滑操作可行 (隨後需要進一步操作)
CE 符號 (參見符合的標準)	根據 EU-Ex 防爆指導原則 (ATEX)
耐腐蝕等級 CRC	2
介質溫度	-10 ... 60 °C
嚮導介質	壓縮空氣符合 ISO8573-1:2010 [7:-:-]
產品重量	560 g
電氣連接	符合DIN EN 175301-803標準 A型設計
安裝類型	在底座上

特性	值
排氣接口	M5
氣壓連接, 氣口 1	G1/4
氣壓連接, 氣口 2	底座
氣壓連接, 氣口 3	M5
氣壓連接, 氣口 4	底座
氣壓連接, 氣口 5	G1/4
材料備註	含有 PWIS 符合 RoHS
密封件的材料訊息	HNBR NBR
外殼的材料訊息	鍛造 鋁合金 電鍍
螺釘的材料訊息	高合金鋼, 耐腐蝕