

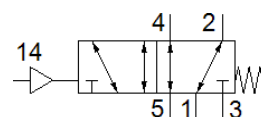
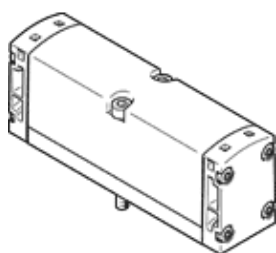
氣控閥

VSPA-B-M52-M-A1

料號: 546717

FESTO

寬度 26 mm



技術參數

| 特性 | 值 |
|------------------|-------------------------------|
| 閥功能 | 5/2 單穩態 |
| 驅動類型 | 氣壓 |
| 寬度 | 26 mm |
| 標準額定流量 | 1,100 l/min |
| 操作壓力 | -0.9 ... 16 bar |
| 設計結構 | 活塞滑塊 |
| 復位類型 | 機械彈簧 |
| 額定尺寸 | 9 mm |
| 排氣功能 | 可節流 |
| 密封原理 | 軟性 |
| 裝配位置 | 任何 |
| 符合標準 | ISO 15407-1 VDMA 24563 |
| 嚮導類型 | 直接 |
| 流量方向 | 可反向 |
| Overlap | Positive overlap |
| 嚮導壓力 | 3 ... 10 bar |
| 閥的流量 | 1,400 l/min |
| 安裝在單個底座上的閥的流量 | 1,100 l/min |
| 通過氣壓方式連接起來的閥的流量 | 1,100 l/min |
| 關閉時間 | 35 ms |
| 開啟時間 | 10 ms |
| 操作介質 | 壓縮空氣符合 ISO8573-1:2010 [7:4:4] |
| 注意: 操作和嚮導介質 | 潤滑操作可行 (隨後需要進一步操作) |
| 耐腐蝕等級 CRC | 0 - No corrosion stress |
| PWIS conformity | VDMA24364-B1/B2-L |
| 介質溫度 | -10 ... 60 °C |
| 相對空氣濕度 | 0 - 90 % |
| 嚮導介質 | 壓縮空氣符合 ISO8573-1:2010 [7:4:4] |
| 環境溫度 | -10 ... 60 °C |
| 最大緊固扭矩, 閥安裝 | 1.8 ... 2.2 Nm |
| 產品重量 | 180 g |
| 嚮導氣口 12 | 連接板規格 26 mm, 符合ISO 15407-1標準 |
| 嚮導氣口 14 | 連接板規格 26 mm, 符合ISO 15407-1標準 |
| 氣壓連接, 氣口 1 | 連接板規格 26 mm, 符合ISO 15407-1標準 |
| 氣壓連接, 氣口 2 | 連接板規格 26 mm, 符合ISO 15407-1標準 |
| 氣壓連接, 氣口 3 | 連接板規格 26 mm, 符合ISO 15407-1標準 |
| 氣壓連接, 氣口 4 | 連接板規格 26 mm, 符合ISO 15407-1標準 |
| 氣壓連接, 氣口 5 | 連接板規格 26 mm, 符合ISO 15407-1標準 |
| 材料備註 | 符合 RoHS |
| Material seals | NBR |
| Material housing | 壓鑄鋁 |
| Material screws | 鋼 經過電鍍 |