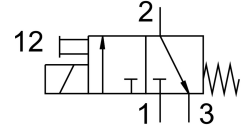
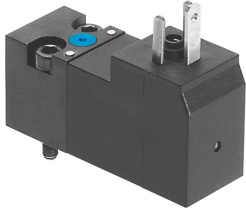


電磁閥 VSCS-B-M32-MH-WA-3AC1

訂貨編號: 546260

FESTO



資料表

| 特性 | 值 |
|---------------------|--|
| 閥功能 | 三口二位，常閉，單穩態 |
| 驅動方式 | 電控 |
| 寬度 | 15 mm |
| 標準標稱流量 | 18 l/min |
| 工作口 | 底座規格 15 mm，符合 ISO 15218 標準 |
| 操作電壓 | 230 V AC |
| 工作壓力 | 0 MPa...1 MPa 0 bar...10 bar 0 psi...145 psi |
| 復位類型 | 彈簧復位 |
| CE 認證 (見合格聲明) | 符合歐盟低電壓指令 |
| CE 標記 (見合格聲明) | 符合英國電氣設備相關規定 |
| 防護等級 | IP65 |
| 密封原理 | 軟密封 |
| 安裝位置 | 可選 |
| 符合標準 | ISO 15218 |
| 手動裝置 | 按鈕式 |
| 嚮導類型 | 直接 |
| 流向 | 不可逆 |
| 搭接 | 重疊 |
| 強制動態說明 | 切換頻率最低每週 1 次 |
| 關閉時間 | 6 ms |
| 打開時間 | 6 ms |
| 持續通電率 | 100% |
| 線圈的特性參數 | 230 V AC : 50/60 Hz，啟動功率 2.9 VA，保持功率 2.1 VA |
| 允許的電壓波動 | -15%/+10% |
| 工作介質 | 壓縮空氣，符合 ISO 8573-1:2010 [7:4:4] |
| 工作和嚮導介質說明 | 可用潤滑介質工作 (之後須一直潤滑介質工作) |
| 抗振性 | 運輸應用測試，嚴重性等級 2，符合 FN 942017-4 和 EN 60068-2-6 |
| 耐衝擊性 | 衝擊測試，嚴重性等級 2，符合 FN 942017-5 和 EN 60068-2-27 |
| 耐腐蝕等級 CRC | 2 - 中等耐腐蝕能力 |
| 油漆濕潤缺陷物質 (PWIS) 符合性 | VDMA24364-C1-L |

| 特性 | 值 |
|-----------|---------------------------------|
| 介質溫度 | -10 °C...50 °C |
| 環境溫度 | -10 °C...50 °C |
| 電氣介面 | 類型 C 符合 DIN EN 175301-803 標準 |
| 氣動介面，氣口 1 | 底座 |
| 氣動介面，氣口 2 | 底座 |
| 氣動介面，氣口 3 | 底座 |
| 材料說明 | RoHS 合規 |
| 密封件材質 | NBR |