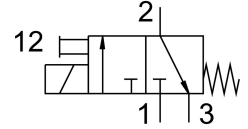
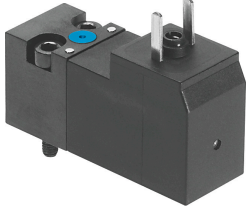


電磁閥 VSCS-B-M32-MH-WA-1AC1

訂貨編號: 546258

FESTO



資料表

特性	值
閥功能	三口二位，常閉，單穩態
驅動方式	電控
寬度	15 mm
標準標稱流量	18 l/min
工作口	底座規格 15 mm，符合 ISO 15218 標準
操作電壓	24 V AC
工作壓力	0 MPa...1 MPa 0 bar...10 bar 0 psi...145 psi
復位類型	彈簧復位
防護等級	IP65
密封原理	軟密封
安裝位置	可選
符合標準	ISO 15218
手動裝置	按鈕式
嚮導類型	直接
流向	不可逆
搭接	重疊
強制動態說明	切換頻率最低每週 1 次
關閉時間	6 ms
打開時間	6 ms
持續通電率	100%
線圈的特性參數	24 V AC : 50/60 Hz，啟動功率 3.1 VA，保持功率 2.3 VA
允許的電壓波動	-15%/+10%
工作介質	壓縮空氣，符合 ISO 8573-1:2010[7:4:4]
工作和嚮導介質說明	可用潤滑介質工作（之後須一直潤滑介質工作）
抗振性	運輸應用測試，嚴重性等級 2，符合 FN 942017-4 和 EN 60068-2-6
耐衝擊性	衝擊測試，嚴重性等級 2，符合 FN 942017-5 和 EN 60068-2-27
耐腐蝕等級 CRC	2 - 中等耐腐蝕能力
油漆濕潤缺陷物質 (PWIS) 符合性	VDMA24364-C1-L
介質溫度	-10 °C...50 °C
環境溫度	-10 °C...50 °C

特性	值
電氣介面	類型 C 符合 DIN EN 175301-803 標準
氣動介面，氣口 1	底座
氣動介面，氣口 2	底座
氣動介面，氣口 3	底座
材料說明	RoHS 合規
密封件材質	NBR