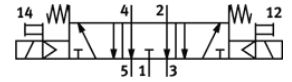
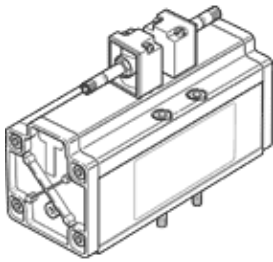


電磁閥

MFH-5/3E-D4

料號: 546037

FESTO



技術參數

特性	值
閥功能	5/3 排氣
驅動類型	電動
寬度	76 mm
標準額定流量	4,800 l/min
操作壓力	3 ... 16 bar
設計結構	活塞滑塊
復位類型	機械彈簧
防護等級	IP65
額定尺寸	18 mm
網柵尺寸	82 mm
排氣功能	可節流
密封原理	軟性
裝配位置	任何
符合標準	ISO 5599-1
手動控制	具配件, 可鎖定
嚮導類型	由嚮導控制
嚮導氣源	內部的
流量方向	不可逆
關閉時間	290 ms
開啟時間	85 ms
操作介質	經過濾處理的壓縮空氣, 過濾等級 40 µm, 潤滑或未潤滑
注意: 操作和嚮導介質	潤滑操作可行 (隨後需要進一步操作)
耐腐蝕等級 CRC	2 - Moderate corrosion stress
PWIS conformity	VDMA24364-B2-L
介質溫度	-10 ... 60 °C
環境溫度	-10 ... 50 °C
產品重量	2,500 g
電氣連接	通過 F 線圈, 必須另行訂購
安裝類型	具通孔
嚮導排氣口82	非管道式
嚮導排氣口84	非管道式
氣壓連接, 氣口 1	連接板規格 4 符合 ISO 5599-1標準
氣壓連接, 氣口 2	連接板規格 4 符合 ISO 5599-1標準
氣壓連接, 氣口 3	連接板規格 4 符合 ISO 5599-1標準
氣壓連接, 氣口 4	連接板規格 4 符合 ISO 5599-1標準
氣壓連接, 氣口 5	連接板規格 4 符合 ISO 5599-1標準
Material seals	NBR
Material housing	鋁