

電磁閥

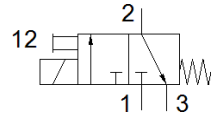
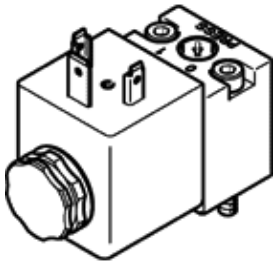
MDH-3/2-230AC-PI

料號: 546021

將停止供貨的產品

直接驅動, 具電磁線圈和手動控制, 不具插頭插座

FESTO



技術參數

特性	值
閥功能	3/2 常閉, 單穩態
驅動類型	電動
寬度	30 mm
標準額定流量	20 l/min
操作壓力	0.5 ... 10 bar
設計結構	提動閥座
復位類型	機械彈簧
防護等級	IP65
額定尺寸	0.8 mm
網柵尺寸	100 mm
排氣功能	不可節流
基於標準	ISO 15218
密封原理	軟性
裝配位置	任何
符合標準	ISO 15218
手動控制	位置鎖定 推力
嚮導類型	直接
流量方向	不可逆
可自由交疊	否
b 值	0.46
C 值	0.075 l/sbar
關閉時間	8 ms
開啟時間	12 ms
循環功率	100%
線圈的特性參數	230 V AC: 50 Hz, pick-up power 6.6 VA, holding power 4.0 VA 230 V AC: 60 Hz, pick-up power 5.5 VA, holding power 3.0 VA
容許的頻率波動	+/- 10 %
容許的電壓波動	-15 % / +10 %
操作介質	壓縮空氣符合 ISO8573-1:2010 [7:4:4]
注意: 操作和嚮導介質	潤滑操作可行 (隨後需要進一步操作)
CE 符號 (參見符合的標準)	根據 EU 低電壓設備指導原則
耐腐蝕等級 CRC	2
介質溫度	-20 ... 60 °C
環境溫度	-20 ... 60 °C
產品重量	140 g
電氣連接	符合 DIN EN 175301-803 標準 A 型設計
安裝類型	在底座上 具通孔
氣壓連接, 氣口 1	底座
氣壓連接, 氣口 2	底座
氣壓連接, 氣口 3	非管道式
材料備註	符合 RoHS
密封件的材料訊息	HNBR