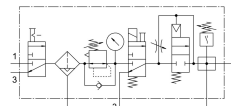


# 氣源處理單元組合 MSB6N-1/2:C3J2D1A1F3-WP

訂貨編號: 543578

FESTO



## 資料表

| 特性                   | 值   |
|----------------------|---|
| 尺寸                   | 6   |
| 系列                   | MS  |
| 控制鎖                  | 可鎖定旋轉手柄<br>可以用附件關閉                        |
| 安裝位置                 | 垂直 +/-5°                                  |
| 過濾等級                 | 40 µm                                     |
| 冷凝水排放裝置              | 全自動                                       |
| 結構特點                 | 分支模組<br>緩啟動閥<br>壓力開關<br>開關閥<br>具壓力錶的過濾調壓閥 |
| 控制器功能                | 輸出壓力常數<br>具有主壓力補償功能<br>具有二級排氣<br>具有回流功能   |
| 保護罩                  | 塑膠濾杯保護罩                                   |
| 壓力錶 (類比) 或壓力顯示器 (數位) | 具有壓力錶                                     |
| 工作壓力                 | 4.5 bar...12 bar                          |
| 壓力調整範圍               | 4 bar...12 bar                            |
| 標準標稱流量               | 3100 l/min                                |
| 線圈的特性參數              | 24 V DC : 1.5 W                           |
| 工作介質                 | 壓縮空氣, 符合 ISO 8573-1:2010 [7:4:4]<br>惰性氣體  |
| 工作和嚮導介質說明            | 可用潤滑介質工作 (之後須一直潤滑介質工作)                    |
| 耐腐蝕等級 CRC            | 2 - 中等耐腐蝕能力                               |
| 油漆濕潤缺陷物質 (PWIS) 符合性  | VDMA24364-B1/B2-L                         |
| 儲存溫度                 | -10 °C...60 °C                            |
| 適合食品產業使用             | 見補充材料說明                                   |
| 輸出的空氣純淨度等級           | 壓縮空氣, 符合 ISO 8573-1:2010 [7:4:4]          |
| 介質溫度                 | 5 °C...60 °C                              |
| 環境溫度                 | 5 °C...60 °C                              |
| 產品重量                 | 3500 g                                    |
| 安裝方式                 | 具有附件                                      |

| 特性        | 值       |
|-----------|---------|
| 氣動介面，氣口 1 | 1/2 NPT |
| 氣動介面，氣口 2 | 1/2 NPT |
| 氣動介面，氣口 3 | G1/2    |
| 材料說明      | RoHS 合規 |
| 外殼材質      | 壓鑄鋁     |
| 碗罩材料      | PC      |