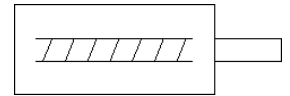
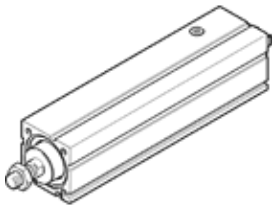


# 電動缸

## EPCC-BS-25-75-2P-A

料號: 5428807

FESTO



### 技術參數

| 特性                             | 值                        |
|--------------------------------|--------------------------|
| 尺寸                             | 25                       |
| 行程                             | 75 mm                    |
| 備用行程                           | 0 mm                     |
| 活塞桿螺紋                          | M6                       |
| 反向空隙                           | 100 µm                   |
| 螺桿直徑                           | 6 mm                     |
| 螺桿螺距                           | 2 mm/U                   |
| 活塞桿的最大角度偏移 +/-                 | 1 deg                    |
| 裝配位置                           | 任何                       |
| 活塞桿末端                          | 外螺紋                      |
| 馬達類型                           | 步進馬達<br>伺服馬達             |
| 位置檢測                           | 用於近接感測器                  |
| 設計結構                           | 電動氣壓缸<br>With ball screw |
| 螺桿類型                           | Ball screw               |
| 防止扭轉/導向                        | 具普通軸承導向                  |
| 最大加速度                          | 5 m/s <sup>2</sup>       |
| 最高速度                           | 0.133 m/s                |
| 重複精度                           | ±0,02 mm                 |
| 循環功率                           | 100 %                    |
| 耐腐蝕等級 CRC                      | 0 - No corrosion stress  |
| PWIS conformity                | VDMA24364 zone III       |
| RSBP classification to CD-0033 | F1a                      |
| 無塵室等級                          | ISO class 9              |
| 儲藏溫度                           | -20 ... 60 °C            |
| 相對空氣濕度                         | 0 - 95 %<br>非冷凝          |
| 防護等級                           | IP40                     |
| 環境溫度                           | 0 ... 60 °C              |
| 在端點位置的衝擊能量                     | 0.0012 J                 |
| 最大扭矩Mx                         | 0 Nm                     |
| 最大扭矩My                         | 0.6 Nm                   |
| 最大扭矩Mz                         | 0.6 Nm                   |
| 驅動軸的最大徑向力                      | 30 N                     |
| 最大進給力 Fx                       | 75 N                     |
| 工作負載參考值, 水平                    | 12 kg                    |
| 工作負載參考值, 垂直                    | 6 kg                     |
| 每公尺行程的質量慣性力矩JH                 | 0.0056 kgcm <sup>2</sup> |
| 每kg工作負荷的質量慣性力矩JL               | 0.001 kgcm <sup>2</sup>  |
| 質量慣性力矩, JO                     | 0.0009 kgcm <sup>2</sup> |
| 0 mm行程時的運動質量                   | 53 g                     |
| 每 10 mm 行程的附加質量係數              | 2.6 g                    |
| 0 mm行程時的基本重量                   | 132 g                    |
| 每 10 mm 行程所增加的重量               | 13 g                     |
| 安裝類型                           | 具配件                      |

| 特性                   | 值             |
|----------------------|---------------|
| 材料備註                 | 符合 RoHS       |
| Material housing     | 鍛造鋁合金<br>光滑處理 |
| Material piston rod  | 高合金鋼, 耐腐蝕     |
| Material spindle nut | 鋼             |
| Material spindle     | 滾柱軸承鋼         |