

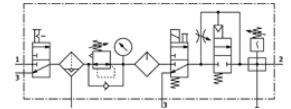
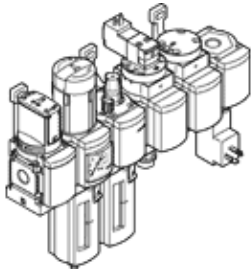
# 空氣調理組

## MSB6-1/2:C3J2M1D7A1F3-WP

料號: 542638

FESTO

包括手動開關閥, 過濾調壓閥, 油霧器, 電開關閥, 氣壓緩啟動閥, 具無指示器壓力開關的分氣塊以及牆面安裝板. 9 bar 的最大輸出壓力, 40 µm 過濾精度, 具壓力錶, 調節頭可鎖定, 塑料杯罩保護, 採用自動冷凝水排放裝置, 流量方向: 從左到右.



### 技術參數

特性	值
尺寸	6
系列	MS
驅動器鎖	旋轉手柄, 具鎖定 具配件, 可鎖定
裝配位置	垂直 +/- 5°
過濾等級	40 µm
冷凝水排放	全自動
設計結構	分支模組 啟動閥 壓力感測器 開關閥 過濾調壓閥具壓力錶 標準油霧器
控制器功能	輸出壓力恆定 具初壓補償 具第二排氣通道 具回流
杯罩保護	塑料防護裝置
壓力錶	具壓力錶
操作壓力	4.5 ... 10 bar
壓力控制範圍	4 ... 9 bar
標準額定流量	2,300 l/min
線圈的特性參數	24V DC: 2,5W
操作介質	壓縮空氣符合 ISO8573-1:2010 [7:4:4] 惰性氣體
注意: 操作和嚮導介質	潤滑操作可行 (隨後需要進一步操作)
耐腐蝕等級 CRC	2
儲藏溫度	-10 ... 60 °C
輸出口的空气純淨度	壓縮空氣符合 ISO8573-1:2010 [7:4:-]
介質溫度	5 ... 50 °C
環境溫度	5 ... 50 °C
產品重量	4,000 g
安裝類型	具配件
氣壓連接, 氣口 1	G1/2
氣壓連接, 氣口 2	G1/2
氣壓連接, 氣口 3	G1/2
外殼的材料訊息	壓鑄鋁
杯罩的材料訊息	PC