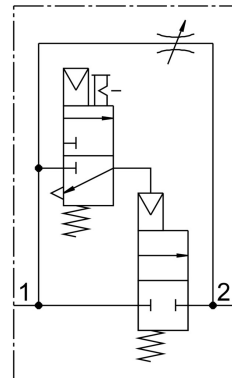


緩啟動閥 MS6N-DE-1/4-10V24

訂貨編號: 542572

FESTO



資料表

特性	值
驅動方式	電控
安裝位置	可選
手動裝置	鎖定式 按鈕式
結構特點	活塞閥座
復位類型	彈簧復位
嚮導類型	嚮導驅動
嚮導氣源	內嚮導
流向	不可逆
閥功能	2/2
開關位置指示器	透過附件安裝
工作壓力	4 bar...10 bar
b 值	0.54
c 值	11.22 l/sbar
標準標稱流量	2700 l/min
持續通電率	100%
線圈的特性參數	24 V DC: 1.8 W
認證	c UL - 認證 (OL)
工作介質	壓縮空氣, 符合 ISO 8573-1:2010 [7:4:4] 惰性氣體
工作和嚮導介質說明	可用潤滑介質工作 (之後須一直潤滑介質工作)
耐腐蝕等級 CRC	2 - 中等耐腐蝕能力
油漆濕潤缺陷物質 (PWIS) 符合性	VDMA24364-B2-L
適合食品產業使用	見補充材料說明
介質溫度	-10 °C...50 °C
防護等級	IP65

特性	值
環境溫度	-10 °C...50 °C
產品重量	680 g
電氣介面	類型 C 插頭 符合 DIN EN 175301-803 標準 方形
訊號狀態顯示器	透過附件安裝
安裝方式	是否要： 管式安裝 具有附件
氣動介面，氣口 1	1/4 NPT
氣動介面，氣口 2	1/4 NPT
材料說明	RoHS 合規
密封件材質	NBR
外殼材質	壓鑄鋁