

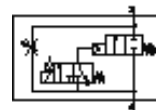
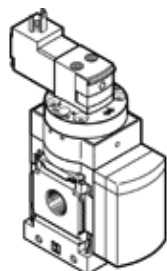
緩啟動閥

MS6-DE-1/4-10V24

料號: 542564

FESTO

用於氣壓系統的緩慢加壓和排氣，流動方向從左到右



技術參數

特性	值
驅動類型	電動
裝配位置	任何
手動控制	位置鎖定 推力
設計結構	活塞座
復位類型	機械彈簧
嚮導類型	由嚮導控制
嚮導氣源	內部的
流量方向	不可逆
閥功能	2/2
切換位置指示器	具配件
操作壓力	4 ... 10 bar
b 值	0.54
C 值	11.22 l/sbar
標準額定流量	2,700 l/min
循環功率	100 %
線圈的特性參數	24 V DC: 1.8 W
授權	c UL - Recognized (OL)
操作介質	壓縮空氣符合 ISO8573-1:2010 [7:4:4] 惰性氣體
注意: 操作和嚮導介質	潤滑操作可行 (隨後需要進一步操作)
耐腐蝕等級 CRC	2 - Moderate corrosion stress
PWIS conformity	VDMA24364-B1/B2-L
Food-safe	See Supplementary material information
介質溫度	-10 ... 50 °C
防護等級	IP65
環境溫度	-10 ... 50 °C
產品重量	680 g
電氣連接	Plug pattern type C to EN 175301-803 插頭 符合DIN EN 175301-803標準 方塊形結構
Signal status display	具配件
安裝類型	線路安裝 具配件 選配
氣壓連接, 氣口 1	G1/4
氣壓連接, 氣口 2	G1/4
材料備註	符合 RoHS
Material seals	NBR
Material housing	壓鑄鋁