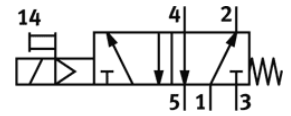
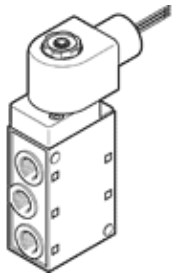


# 電磁閥

## MFH-5-1/4-24-NPT-EX

料號: 541662

FESTO



### 技術參數

特性	值
閥功能	5/2 常閉, 單穩態
驅動類型	電動
寬度	73 mm
標準額定流量	1,000 l/min
Operating pressure MPa	0.22 ... 0.8 MPa
操作壓力	2.2 ... 8 bar
復位類型	機械彈簧
EU以外的防爆保護認證	Class I, Div. 1 (US) Class I, Div. 2 (US) Class II, Div. 1 (US) Class II, Div. 2 (US) Class III, Div. 1 (US) Class III, Div. 2 (US) EPL Gb (US) EPL Gc (US)
認證核發部門	FM 3026030
防護等級	IP65
額定尺寸	7 mm
排氣功能	可節流
密封原理	軟性
裝配位置	任何
手動控制	位置鎖定
嚮導類型	由嚮導控制
流量方向	不可逆
Overlap	Underlap
關閉時間	29 ms
開啟時間	10 ms
線圈的特性參數	24 V DC: 4.6 W
操作介質	壓縮空氣符合 ISO8573-1:2010 [7:4:4]
注意: 操作和嚮導介質	潤滑操作可行 (隨後需要進一步操作)
耐腐蝕等級 CRC	1 - Low corrosion stress
介質溫度	-5 ... 40 °C
環境溫度	-5 ... 40 °C
產品重量	450 g
安裝類型	具通孔
排氣接口	內部的
嚮導排氣口84	M5
氣壓連接, 氣口 1	1/4 NPT
氣壓連接, 氣口 2	1/4 NPT
氣壓連接, 氣口 3	1/4 NPT
氣壓連接, 氣口 4	1/4 NPT
氣壓連接, 氣口 5	1/4 NPT
Material seals	NBR PU
Material housing	壓鑄鋁 電鍍