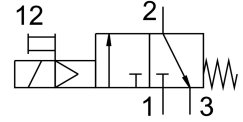
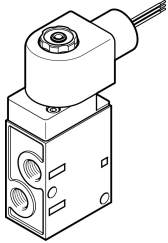


電磁閥 MFH-3-1/8-120-EX

訂貨編號: 541651

FESTO



資料表

特性	值
閥功能	三口二位，常閉，單穩態
驅動方式	電控
寬度	70.5 mm
標準標稱流量	500 l/min
工作口	G1/8
操作電壓	120 V AC
工作壓力	0.15 MPa...0.8 MPa 1.5 bar...8 bar
復位類型	彈簧復位
歐盟境外防爆認證	I 類, 1 區 (US) I 類, 2 區 (US) II 類, 1 子類 (US) II 類, 2 區 (US) III 類, 1 區 (US) III 類, 2 區 (US) EPL Gb (US) EPL Gc (US)
證書簽發機構	FM 3026030
防護等級	IP65
公稱通徑	5 mm
排氣功能	具有節流選項
密封原理	軟密封
安裝位置	可選
手動裝置	鎖定式
嚮導類型	嚮導驅動
流向	不可逆
搭接	重疊
關閉時間	29 ms
打開時間	11 ms
線圈的特性參數	120 V AC : 60 Hz, 啟動功率 11.5 VA, 保持功率 6.5 VA

特性	值
防爆	I 類, 1 區 (US) I 類, 2 區 (US) II 類, 1 區 (US) II 類, 2 區 (US) III 類, 1 區 (US) III 類, 2 區 (US) 防爆區 1 (US) 區 2 (US)
工作介質	壓縮空氣, 符合 ISO 8573-1:2010 [7:4:4]
工作和嚮導介質說明	可用潤滑介質工作 (之後須一直潤滑介質工作)
耐腐蝕等級 CRC	1 - 低耐腐蝕能力
介質溫度	-5 °C...40 °C
環境溫度	-5 °C...40 °C
產品重量	355 g
安裝方式	具通孔
通風介面	內部
嚮導排氣口 82	M5
氣動介面, 氣口 1	G1/8
氣動介面, 氣口 2	G1/8
氣動介面, 氣口 3	G1/8
密封件材質	NBR PU
外殼材質	壓鑄鋁 陽極氧化